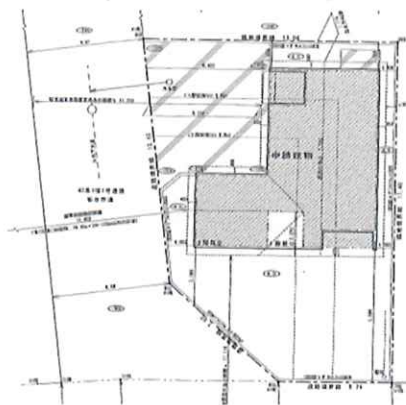
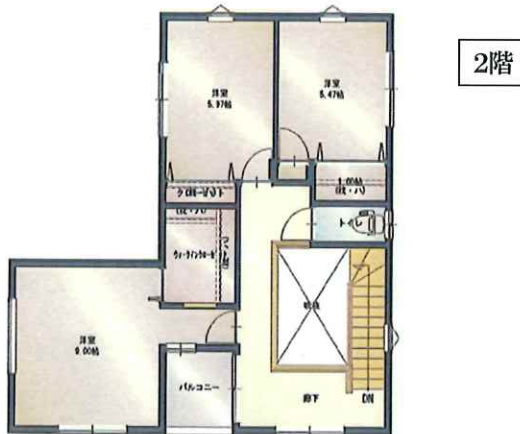


新築戸建 **在来工法**
 価格 **3,880** 万円 (税込)

交通 JR仙山線 『陸前落合駅』
 徒歩 10分



土地	所在	仙台市青葉区落合2丁目16-32 (18号棟)			
	面積	公簿	195.8㎡	実測	195.8㎡
	道路	公道 南約10m、西約6m			
	地目	登記簿	宅地	現況	宅地
建物	開発	開発許可番号 仙台市 (H30都建開) 指令第136号 H31.2.25 開発行為変更許可 仙台市 (H31都建開) 指令第80号 R1.12.9 開発検査済証 H31都建開 第2335号 R2.2.25			
	築年月日	令和8年12月完成予定			
	面積	1F:57.13㎡・2F:54.65㎡			
	構造	木造ガルバリウム鋼板葺2階建			
	間取	4LDK			
	現況	着工前			
備考	第 R08 確認建築仙台都市0013号令和8年4月8日				

設備	上水道	公営	下水道	公共
	電気	東北電力	ガス	オール電化

法令制限	都市計画	内	市街化区域	
	用途地域	第一種住居地域		
	建蔽率	60%	容積率	200%
	防火指定	法第22条区域	高度地区	第3種
	その他	広瀬川の清流を守る条例：第一種環境保全区域 ：水質保全区域		

※図面と現況が相違する場合は現況を優先します。

宮城県知事 (5) 5303号 〒989-3124 仙台市青葉区上愛子字蛇台原62

全日本不動産協会会員

不動産保証協会会員



Kyoudai の家

株式会社協大工業

TEL 022-391-0721

取引態様/売主

FAX 022-391-0722

手数料 0円

URL <http://www.kyoudai.co.jp>

情報公開日/R8.4.10