

新築戸建

在来工法

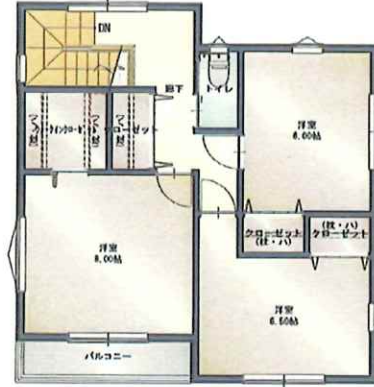
価格 3,280 万円 (税込)

交通

JR 仙山線「愛子駅」  
徒歩 20分



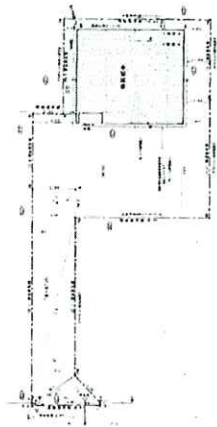
1階



2階



周辺地図



配置図

土地	所在	仙台市青葉区上愛子字雷神13-36、13-2 (C棟)		
	面積	192.23㎡	地目	宅地
	私道	118.92㎡	持分	4分の1
	確認面積	252.09㎡	敷地面積 (192.23㎡) に通路部 (59.86㎡) 加算した面積	
	道路	公道 南側 6.12m	地目	宅地
建物	築年月日	令和8年12月完成予定		
	予定面積	1F: 57.96㎡・2F: 52.99㎡		
	構造	木造ガルバリウム鋼板葺2階建		
	間取	4LDK		
	現況	工事中		
	備考	第 R07確認建築仙台都市0729号 令和8年3月9日		

設備	上水道	公営	下水道	公共
	電気	東北電力	ガス	オール電化

法令制限	都市計画	内	市街化区域	
	用途地域	第一種住居地域		
	建蔽率	60%	容積率	200%
	防火指定	法第22条区域	高度地区	第3種
	その他	宅地造成等工事規制区域		

※図面と現況が相違する場合は現況を優先します。

宮城県知事 (5) 5303号

〒989-3124 仙台市青葉区上愛子字蛇台原62

全日本不動産協会会員

不動産保証協会会員



Kyoudaiの家

株式会社協大工業

TEL 022-391-0721

取引態様/売主

FAX 022-391-0722

手数料 0円

URL <http://www.kyoudai.co.jp>

情報公開日/R8.4.30