

新築戸建

在来工法

価格 3,380 万円 (税込)

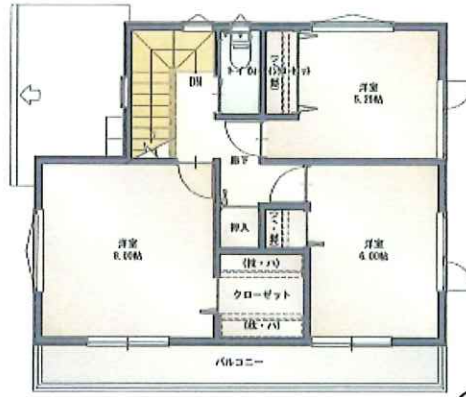
交通

J R 仙山線 『陸前落合駅』

徒歩 9分



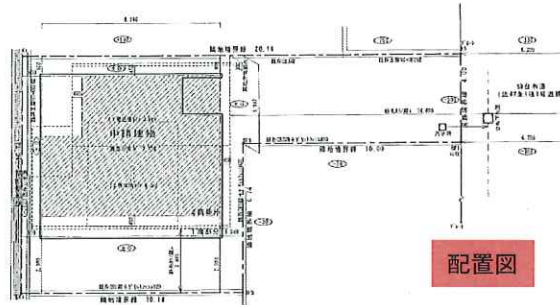
1階



2階



周辺地図



配置図

土地	所在	仙台市青葉区落合1丁目101-105			
	登記面積	149.04㎡	実測面積 149.04㎡	坪数	45坪
	道路	東側6.2m			
	地目	登記簿	宅地	現況	宅地
	地勢	平坦	権利	所有権	
建物	築年月日	令和8年7月完成予定			
	面積	1F: 56.31㎡・2F: 47.20㎡			
	構造	木造ガルバリウム鋼板葺2階建			
	間取	3LDK+畳コーナー			
	現況	工事中			
備考	R07確認建築仙台都市0329号 令和7年9月24日				

設備	上水道	公営	下水道	公共
	電気	東北電力	ガス	オール電化

法令制限	都市計画	内	市街化区域	
	用途地域	第一種住居地域		
	建蔽率	60%	容積率	200%
	防火指定	法第22条区域	高度地区	第3種
	その他	特定造成規制法		

※図面と現況が相違する場合は現況を優先します。

宮城県知事 (5) 5303号

〒989-3124 仙台市青葉区上愛子字蛇台原62

全日本不動産協会会員

不動産保証協会会員



Kyoudaiの家

株式会社協大工業

TEL 022-391-0721

取引態様/売主

FAX 022-391-0722

手数料 0円

URL http://www.kyoudai.co.jp

情報公開日/R8.5.13