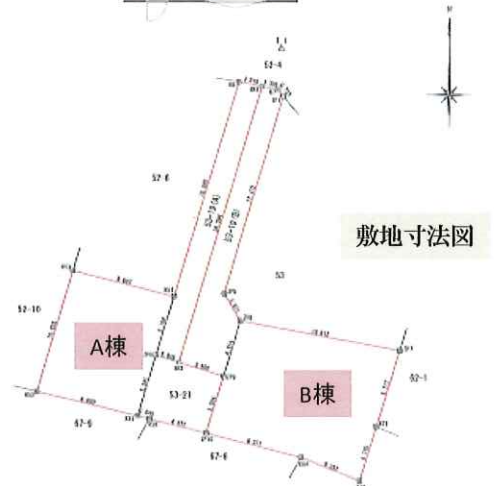


新築戸建 **在来工法**
 価格 **3,380** 万円 (税込)

交通
 JR仙山線 『陸前落合駅』
 徒歩 15分



土地	所在	仙台市青葉区愛子東1丁目53-19の一部、52-2、53-21 (A棟)			
	売買面積	124.56㎡	通路面積	109.20㎡持分1/2	
	建築確認面積	124.56㎡(敷地) + 48.74㎡(通路部分)			
	地目	登記簿	宅地	現況	宅地
	権利	所有権	道路	公道	北側約4m
建物	築年月日	令和8年8月完成予定			
	面積	1F: 52.88㎡・2F: 44.59㎡			
	構造	木造ガルパ'リウム鋼板葺2階建			
	間取	4LDK			
	現況	工事中			
	備考	第 R07確認建築東建セー0448号 令和7年10月2日			

設備	上水道	公営	下水道	公共
	電気	東北電力	ガス	オール電化

法令制限	都市計画	内	市街化区域	
	用途地域	第一種住居地域		
	建蔽率	60%	容積率	161%
	防火指定	法第22条区域	高度地区	第3種
	その他			

※図面と現況が相違する場合は現況を優先します。

宮城県知事 (5) 5303号 ㊦989-3124 仙台市青葉区上愛子字蛇台原62

全日本不動産協会会員 不動産保証協会会員



TEL 022-391-0721 取引態様/売主
 FAX 022-391-0722 手数料 0円
 URL <http://www.kyoudai.co.jp> 情報公開日/R8.5.12