

新築戸建

在来工法

価格 4,180 万円 (税込)

交通

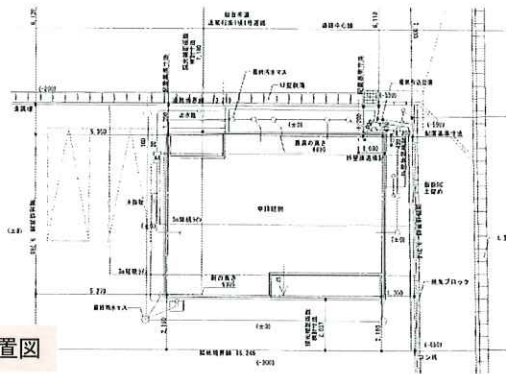
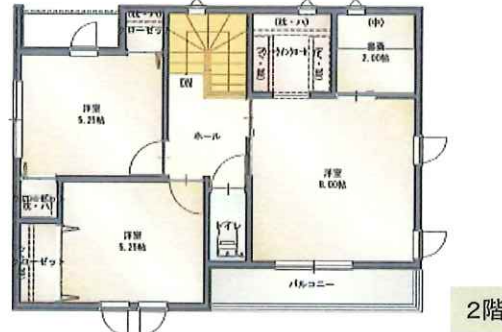
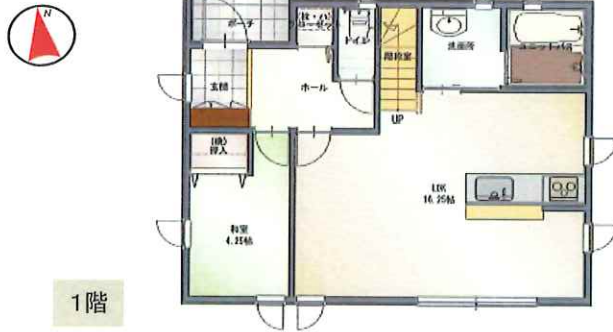
仙台市営地下鉄
『泉中央駅』徒歩22分

土地	所在	仙台市泉区将監十一丁目1-50 (A棟)			
	面積	147.89㎡	坪数	44.73坪	
	地目	登記簿	宅地	現況	宅地
	道路	公道		北側約6m・東側約12m	
	権利	所有権		地勢	ひな壇
建物	築年月日	令和8年6月完成予定			
	予定面積	1F: 57.96㎡・2F: 52.99㎡			
	構造	木造ガルバリウム鋼板葺2階建			
	間取	4LDK			
	現況	工事中			
	備考	R07確認建築仙台都市0172号 令7年7月15日			

設備	上水道	公営	下水道	公共
	電気	東北電力	ガス	オール電化

法令制限	都市計画	内	市街化区域	
	用途地域	第一種低層住居専用地域		
	建蔽率	50%	容積率	80%
	防火指定	法第22条区域	高度地区	第1種
	その他			

※図面と現況が相違する場合は現況を優先します。



宮城県知事 (5) 5303号

〒989-3124 仙台市青葉区上愛子字蛇台原62

全日本不動産協会会員

不動産保証協会会員



Kyoudaiの家

株式会社協大工業

TEL 022-391-0721

取引態様/売主

FAX 022-391-0722

手数料 0円

URL <http://www.kyoudai.co.jp>

情報公開日/R8.5.25