

新築戸建

価格

2,680

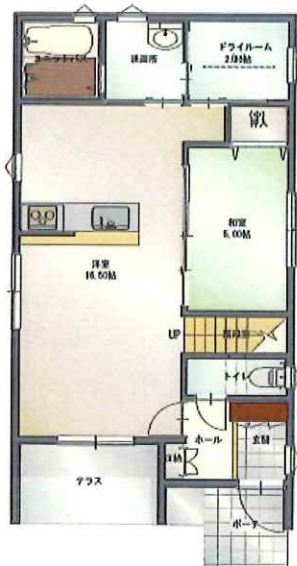
万円 (税込)

在来工法

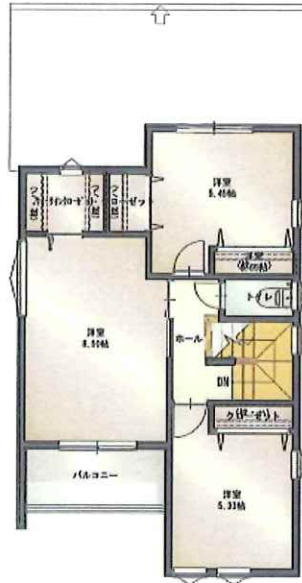
交通

JR常磐線「相馬駅」

徒歩 6分



1階



2階

土地	所在	福島県相馬市中村字桜ヶ丘91-2 (B棟)		
	面積	164.54㎡	49.77坪	
	実測	164.54㎡	49.77坪	
	地目	登記簿	宅地	地勢 平坦
	権利	所有権	道路	公道 南6m
建物	築年月	令和8年4月		
	面積	1F : 56.31㎡ ・ 2F : 45.33㎡		
	構造	木造ガルバリウム鋼板葺2階建		
	間取	4LDK		
	現況	完成		
	建築確認	第 R06確認建築東建セ-1040号 令和7年1月30日		

設備	上水道	公営	下水道	公共
	電気	東北電力	ガス	オール電化

法令制限	都市計画	内	非線引き地域	
	用途地域	第二種住居地域	防火地域	法第22条区域
	建蔽率	60%	容積率	200%
	防火指定		高度地区	
	その他法令上の制限			

※図面と現況が相違する場合は現況を優先します。



設備機器
エコキュート
I Hクッキングヒーター
食器洗淨乾燥機
浴室暖房換気乾燥機

宮城県知事 (5) 5 3 0 3 号

〒9 8 9 - 3 1 2 4 仙台市青葉区上愛子字蛸台原 6 2

全日本不動産協会会員

不動産保証協会会員



Kyoudaiの家

株式会社 協大工業

TEL 022-391-0721

取引態様/売主

FAX 022-391-0722

手数料 0円

URL <http://www.kyoudai.co.jp>

情報公開日/R8.6.1