

新築戸建

価格

2,780

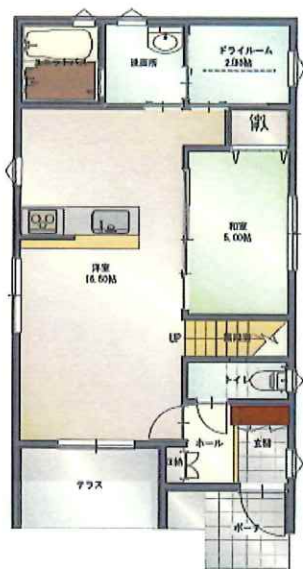
万円 (税込)

在来工法

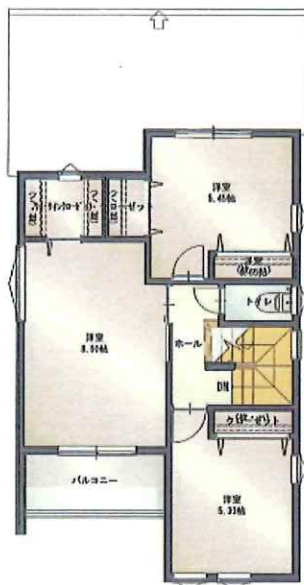
交通

JR常磐線「相馬駅」

徒歩 6分



1階



2階



周辺地図

設備機器
エコキュート
I Hクッキングヒーター
食器洗浄乾燥機
浴室暖房換気乾燥機

土地	所在	福島県相馬市中村字桜ヶ丘91-2 (B棟)			
	面積	164.54㎡		49.77坪	
	実測	164.54㎡		49.77坪	
	地目	登記簿	宅地	地勢	平坦
	権利	所有権	道路	公道 南6m	
建物	築年月	令和8年4月			
	面積	1 F : 56.31㎡・2 F : 45.33㎡			
	構造	木造ガルバリウム鋼板葺2階建			
	間取	4LDK			
	現況	完成			
建築確認	第 R06確認建築東建セ-1040号 令和7年1月30日				

設備	上水道	公営	下水道	公共
	電気	東北電力	ガス	オール電化

法令制限	都市計画	内	非線引き地域	
	用途地域	第二種住居地域	防火地域	法第22条区域
	建蔽率	60%	容積率	200%
	防火指定		高度地区	
その他法令上の制限				

※図面と現況が相違する場合は現況を優先します。

宮城県知事 (5) 5303号

〒989-3124 仙台市青葉区上愛子字蛇台原62

全日本不動産協会会員

不動産保証協会会員



Kyoudaiの家

株式会社協大工業

TEL 022-391-0721

取引態様/売主

FAX 022-391-0722

手数料 0円

URL <http://www.kyoudai.co.jp>

情報公開日/R8.4.4