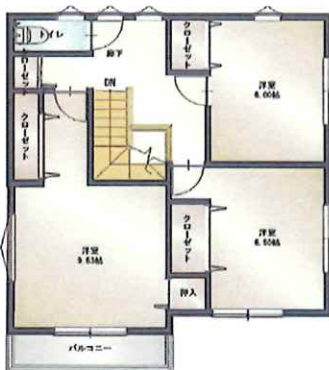


新築戸建

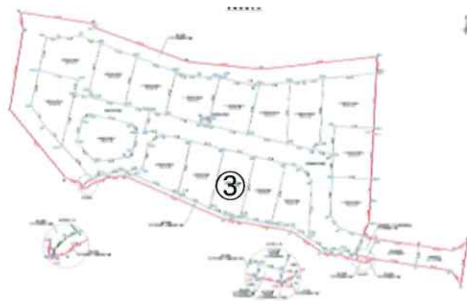
在来工法

価格 3,980 万円 (税込)

交通 JR仙山線 『陸前落合駅』
徒歩 13分



※図面と現況が相違する場合は現況を優先します。



土地	所在	仙台市青葉区栗生六丁目6-8 (3号棟)			
	面積	175.29㎡		53.02坪	
	道路	私道路 (仙台市帰属中) 北側6m			
	地目	登記簿	宅地	現況	宅地
開発	開発行為許可 仙台市 (R5 都建開) 指令第12号 R5.5.22				
	開発検査済 R5都建開第2667 - 2号 R6.3.19				
建物	築年月日	令和7年3月完成			
	面積	1F:56.72㎡・2F:54.65㎡			
	構造	木造ガルバリウム鋼板葺2階建			
	間取	4LDK			
	現況	工事中			
備考	第 R06 確認建築仙台都市0309号 令和6年8月2日				

設備	上水道	公営	下水道	公共
	電気	東北電力	ガス	オール電化

法令制限	都市計画	内	市街化区域	
	用途地域	第一種中高層住居専用地域		
	建蔽率	60%	容積率	200%
	防火指定	法第22条区域	高度地区	第2種
	その他			

宮城県知事 (4) 5303号

〒989-3124 仙台市青葉区上愛子蛇台原62

全日本不動産協会会員

不動産保証協会会員



Kyoudaiの家

株式会社協大工業

TEL 022-391-0721

取引態様/売主

FAX 022-391-0722

手数料 0円

URL <http://www.kyoudai.co.jp>

情報公開日/R6.8.20