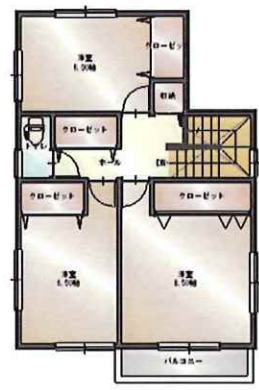


新築戸建 **在来工法**
 価格 **3,380** 万円 (税込)

交通 JR 東北本線
 「南仙台駅」約2.76km



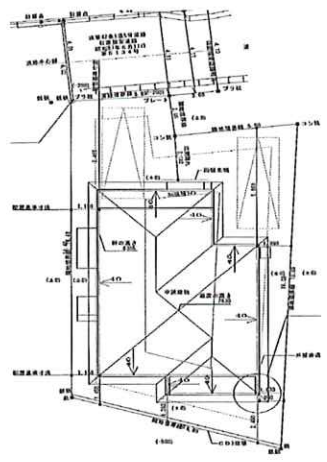
1階



2階



周辺地図



配置図

| | | | | |
|----|-------|--|-------|--------------------------|
| 土地 | 所在 | 宮城県仙台市太白区袋原六丁目43-6,-5の一部 (A棟) | | |
| | 面積 | 134.98m ² | 共有地持分 | 23.5m ² ×1/2 |
| | | | 私道持分 | 26.13m ² ×1/2 |
| | 地目 | 登記簿 | 宅地 | 現況 |
| | | | | 宅地 |
| 道路 | 私道 北側 | 道路位置指定 第5134号S.57.6.17 | | |
| 権利 | 所有権 | 地勢 | 平坦 | |
| 建物 | 築年月日 | 令和6年4月完成予定 | | |
| | 面積 | 1F:52.17m ² ・2F:52.99m ² | | |
| | 構造 | 木造ガルバリウム鋼板葺2階建 | | |
| | 間取 | 4LDK | | |
| | 現況 | 工事中 | | |
| | 備考 | R04確認建築仙台都市0767号 令和5年1月31日 | | |

| | | | | |
|----|-----|------|-----|-------|
| 設備 | 上水道 | 公営 | 下水道 | 公共 |
| | 電気 | 東北電力 | ガス | オール電化 |

| | | | | |
|------|------|-------------|-------|-----|
| 法令制限 | 都市計画 | 内 | 市街化区域 | |
| | 用途地域 | 第1種低層住居専用地域 | | |
| | 建蔽率 | 50% | 容積率 | 80% |
| | 防火指定 | 法第22条区域 | 高度地区 | 第1種 |
| | その他 | | | |

※図面と現況が相違する場合は現況を優先します。

宮城県知事 (4) 5303号 〒989-3124 仙台市青葉区上愛子字蛇台原62

全日本不動産協会会員 不動産保証協会会員



Kyoudaiの家

株式会社協大工業

TEL 022-391-0721

取引態様/売主

FAX 022-391-0722

手数料 0円

URL <http://www.kyoudai.co.jp>

情報公開日/R6.4.3