

新築戸建

在来工法

価格

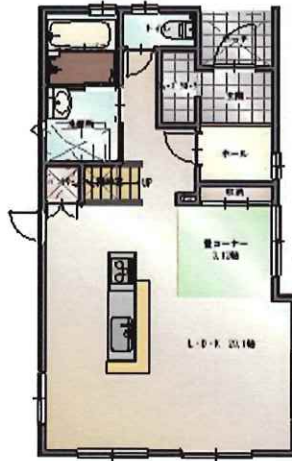
3,380

万円 (税込)

交通

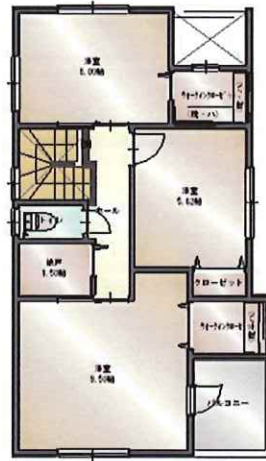
JR 東北本線

「南仙台駅」約2.76km

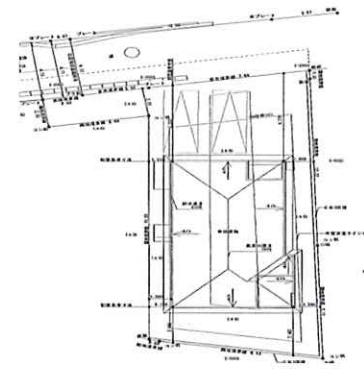


1階

2階



周辺地図



配置図

土地	所在	宮城県仙台市太白区袋原六丁目43-8, 43-9, (B棟)			
	面積	170.16㎡	共有地持分	23.5㎡×1/2	
			私道持分	26.13㎡×1/2	
	地目	登記簿	宅地	現況	宅地
	道路	私道 北側	道路位置指定 第5134号S.57.6.17		
権利	所有権	地勢	平坦		
建物	築年月日	令和6年4月完成予定			
	面積	1F: 52.31㎡・2F: 52.17㎡			
	構造	木造ガルバリウム鋼板葺2階建			
	間取	4LDK			
	現況	工事中			
	備考	R04確認建築仙台都市0768号 令和5年1月31日			

設備	上水道	公営	下水道	公共
	電気	東北電力	ガス	オール電化

法令制限	都市計画	内	市街化区域	
	用途地域	第1種低層住居専用地域		
	建蔽率	50%	容積率	80%
	防火指定	法第22条区域	高度地区	第1種
	その他			

※図面と現況が相違する場合は現況を優先します。

宮城県知事 (4) 5303号

〒989-3124 仙台市青葉区上愛子字蛇台原62

全日本不動産協会会員

不動産保証協会会員



Kyoudaiの家

株式会社協大工業

TEL 022-391-0721

取引態様/売主

FAX 022-391-0722

手数料 0円

URL http://www.kyoudai.co.jp

情報公開日/R6.4.3