

新築戸建

価格

4,150

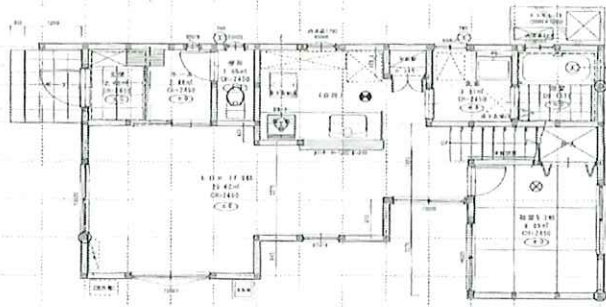
万円 (税込)

在来工法

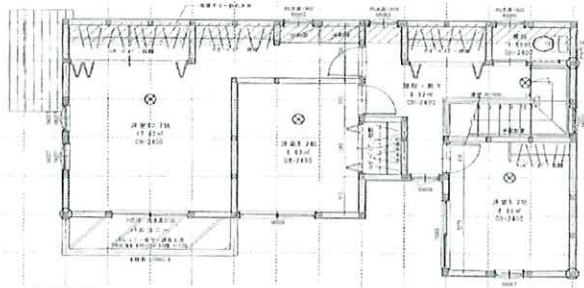
交通

市営地下鉄南北線

旭ヶ丘駅 徒歩30分



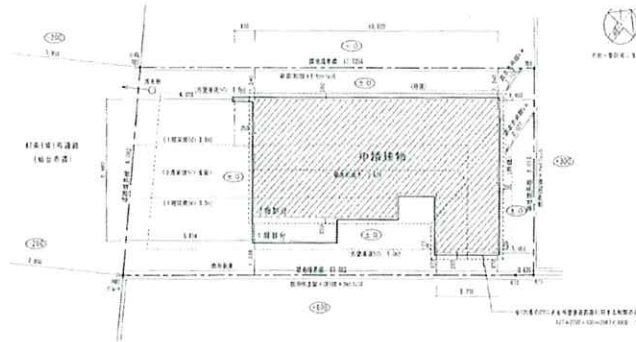
1階



2階



周辺地図



配置図

| | | | | |
|----|------|--|--------|---------------------------|
| 土地 | 所在 | 仙台市泉区南光台南3丁目10-1080 | | |
| | 登記面積 | 145.60m ² | 44.04坪 | 実測面積 145.60m ² |
| | 道路 | 公道 南西 7.95m | | |
| | 地目 | 登記簿 | 宅地 | 現況 宅地 |
| | 権利 | 所有権 | 地勢 | 平坦 |
| 建物 | 築年月日 | 令和6年8月完成 | | |
| | 面積 | 1F: 55.06m ² ・2F: 51.75m ² | | |
| | 構造 | 木造ガレリアム鋼板葺2階建 | | |
| | 間取 | 4LDK | | |
| | 現況 | 着工前 | | |
| | 備考 | R05確認建築仙台都市0622号 令和5年12月12日 | | |

| | | | | |
|----|-----|------|-----|-------|
| 設備 | 上水道 | 公営 | 下水道 | 公共 |
| | 電気 | 東北電力 | ガス | オール電化 |

| | | | | |
|------|------|-------------|-------|-----|
| 法令制限 | 都市計画 | 内 | 市街化区域 | |
| | 用途地域 | 第一種低層住居専用地域 | | |
| | 建蔽率 | 50% | 容積率 | 80% |
| | 防火指定 | 法第22条区域 | 高度地区 | 第1種 |
| | その他 | 宅地造成工事規制区域 | | |

※図面と現況が相違する場合は現況を優先します。

宮城県知事 (4) 5303号

〒989-3124 仙台市青葉区上愛子字蛇台原62

全日本不動産協会会員

不動産保証協会会員



Kyoudaiの家

株式会社協大工業

TEL 022-391-0721

取引態様/売主

FAX 022-391-0722

手数料 0円

URL <http://www.kyoudai.co.jp>

情報公開日/R6.2.5