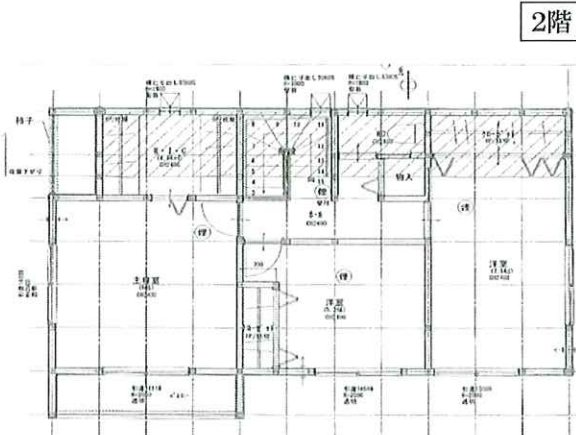
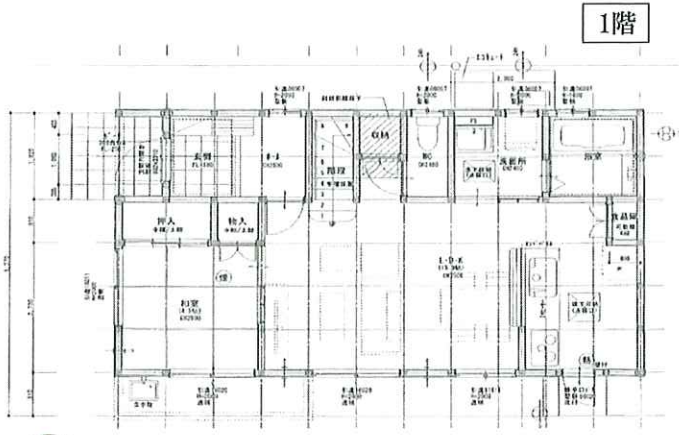
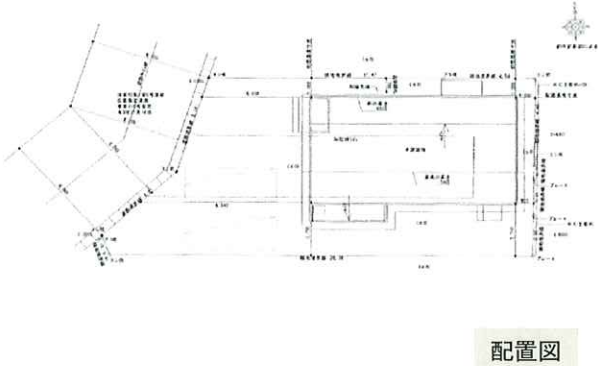


新築戸建  
**在来工法**  
 価格 **3,580** 万円 (税込)

交通  
 JR仙山線 『愛子駅』  
 徒歩 15分



土地	所在	仙台市青葉区愛子東4丁目97-27,7-11 (N03)		
	面積	166.77m <sup>2</sup>	50.44坪	
	道路	西側 6m	道路位置指定	青 第316号 2021年11月16日
	地目	登記簿	宅地	現況 宅地
	私道路	7番9:173m <sup>2</sup> 、97番17:124m <sup>2</sup> 、97番14:13m <sup>2</sup> 97番18:14m <sup>2</sup> 、97番19:11m <sup>2</sup> 、96番11:634m <sup>2</sup>		
建物	築年月日	令和6年8月完成		
	面積	1F:52.99m <sup>2</sup> ・2F52.99m <sup>2</sup>		
	構造	木造ガルバリウム鋼板葺2階建		
	間取	4LDK		
	現況	工事中		
	備考	第 R05確認建築仙台都市0617号 令和5年12月11日		



設備	上水道	公営	下水道	公共
	電気	東北電力	ガス	オール電化

法令制限	都市計画	内	市街化区域	
	用途地域	第二種中高層住居専用地域		
	建蔽率	60%	容積率	200%
	防火指定	法第22条区域	高度地区	第2種
	その他	河川法		

※図面と現況が相違する場合は現況を優先します。

宮城県知事 (4) 5303号 〒989-3124 仙台市青葉区上愛子字蛇台原62

全日本不動産協会会員 不動産保証協会会員



**Kyoudai**の家

株式会社協大工業

TEL 022-391-0721

取引態様/売主

FAX 022-391-0722

手数料 0円

URL <http://www.kyoudai.co.jp>

情報公開日/R6.1.25