

新築戸建

在来工法

価格

3,280

万円 (税込)

交通

JR 仙山線「愛子駅」
徒歩 8分

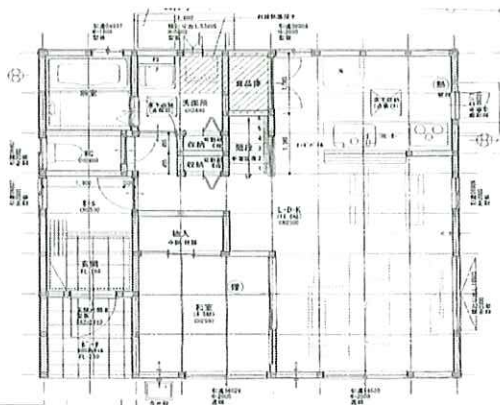
土地	所在	仙台市青葉区愛子中央5丁目 103-247, 103-241 (A棟)		
	敷地面積	169.17㎡	坪数	57.17坪
	地目	宅地	権利	所有権
	私道持分	103-74 1/44		105-3 1/176
105-1 1/176				

建物	築年月	令和6年6月完成予定		
	面積	1F : 56.31㎡ ・ 2F : 54.65㎡		
	構造	木造ガルバリウム鋼板葺		
	間取	4LDK		
	現況	工事中		
	備考	R05確認建築仙台都市0600号令和5年12月5日		

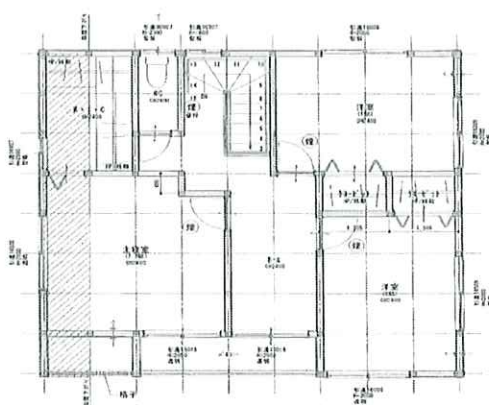
設備	上水道	公営	下水道	公共
	電気	東北電力	ガス	オール電化

法令制限	都市計画	市街化区域		
	用途地域	第一種住居専用地域		
	建蔽率	60%	容積率	160%
	防火指定	法第22条地区	高度地区	第3種
	その他法令上の制限			

※図面と現況が相違する場合は現況を優先します。



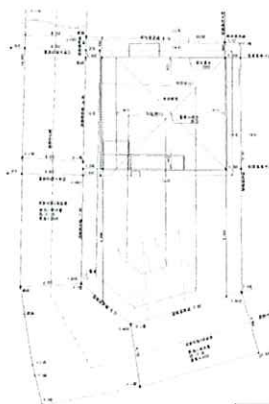
1階



2階



周辺地図



配置図

宮城県知事 (4) 5303号

〒989-3124

仙台市青葉区上愛子字蛇台原62

全日本不動産協会会員

不動産保証協会会員



Kyoudaiの家

株式会社協大工業

TEL 022-391-0721

取引態様/売主

FAX 022-391-0722

手数料 0円

URL <http://www.kyoudai.co.jp>

情報公開日/R6.1.25