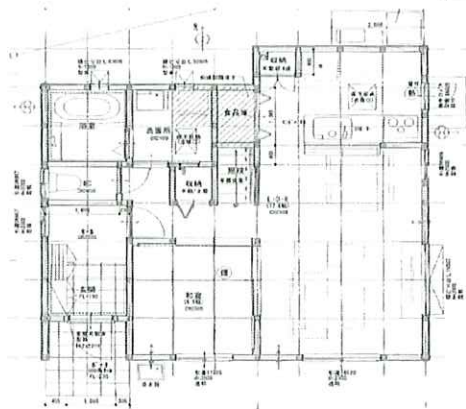


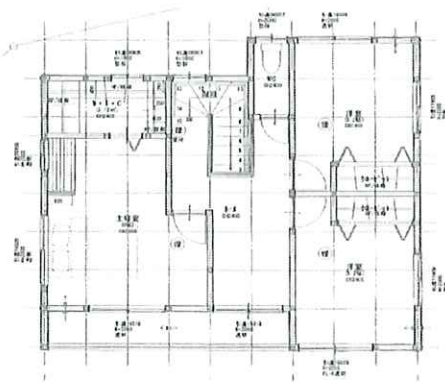
新築戸建 **在来工法**  
**価格 3,580** 万円 (税込)

交通 **J R 仙山線 『愛子駅』**  
 徒歩 **15分**

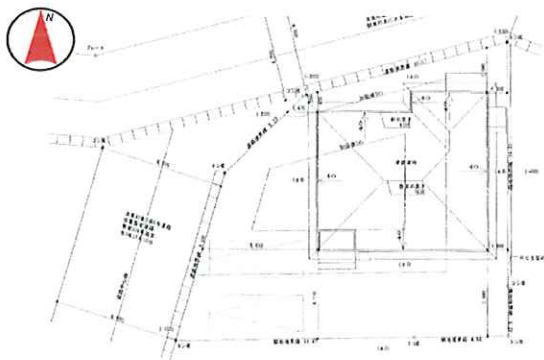
1階



2階



周辺地図



配置図

|    |      |   |        |                        |
|----|------|---|--------|------------------------|
| 土地 | 所在   | 仙台市青葉区愛子東4丁目97-24,7-10 (N04)  |        |                        |
|    | 面積   | 167.71m <sup>2</sup>  | 50.73坪 |                        |
|    | 道路   | 西側 6m   | 道路位置指定 | 青 第316号<br>2021年11月16日 |
|    | 地目   | 登記簿   | 宅地     | 現況 宅地                  |
|    | 私道路  | 7番9:173m <sup>2</sup> 、97番17:124m <sup>2</sup> 、97番14:13m <sup>2</sup><br>97番18:14m <sup>2</sup> 、97番19:11m <sup>2</sup> 、96番11:634m <sup>2</sup> |        |                        |
| 建物 | 築年月日 | 令和6年8月完成  |        |                        |
|    | 面積   | 1F:53.82m <sup>2</sup> ・2F50.51m <sup>2</sup>   |        |                        |
|    | 構造   | 木造ガルバリウム鋼板葺2階建  |        |                        |
|    | 間取   | 4LDK  |        |                        |
|    | 現況   | 工事中   |        |                        |
|    | 備考   | 第 R05確認建築仙台都市0618号 令和5年12月11日   |        |                        |

|    |     |      |     |       |
|----|-----|------|-----|-------|
| 設備 | 上水道 | 公営   | 下水道 | 公共    |
|    | 電気  | 東北電力 | ガス  | オール電化 |

|      |      |              |       |      |
|------|------|--------------|-------|------|
| 法令制限 | 都市計画 | 内            | 市街化区域 |      |
|      | 用途地域 | 第二種中高層住居専用地域 |       |      |
|      | 建蔽率  | 60%          | 容積率   | 200% |
|      | 防火指定 | 法第22条区域      | 高度地区  | 第2種  |
|      | その他  | 河川法          |       |      |

※図面と現況が相違する場合は現況を優先します。

宮城県知事 (4) 5303号 〒989-3124 仙台市青葉区上愛子字蛇台原62

全日本不動産協会会員

不動産保証協会会員



**Kyoudai**の家

株式会社協大工業

TEL 022-391-0721

取引態様/売主

FAX 022-391-0722

手数料 0円

URL <http://www.kyoudai.co.jp>

情報公開日/R6.1.25