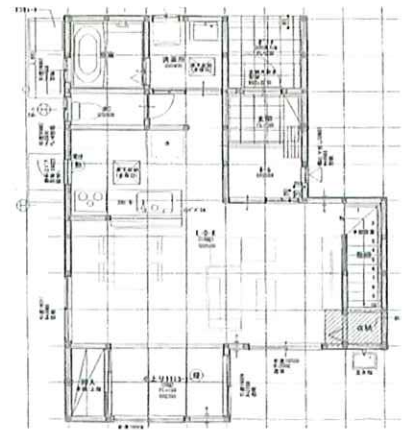
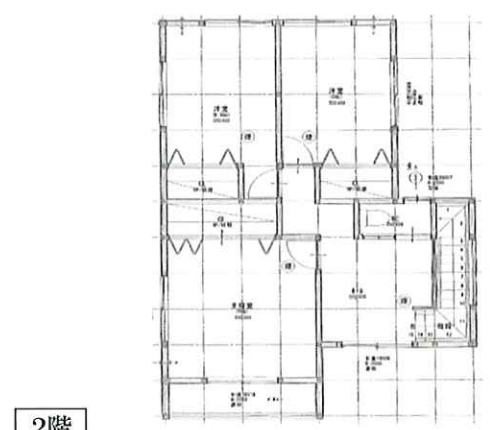


新築戸建 **在来工法**  
**価格 3,180** 万円 (税込)

交通 JR 仙山線「愛子駅」  
 徒歩 20分



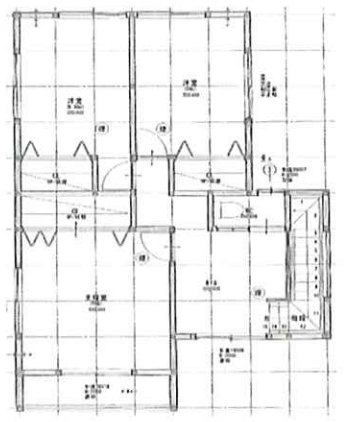
1階



2階



周辺地図



配置図

土地	所在	仙台市青葉区上愛子字雷神 7-97、7-3(4号棟)		
	面積	敷地	171.51㎡	建確面積 257.68㎡
	共有通路	7番3	86.17㎡持分1/2	
		7番94	59.25㎡持分1/2	
	地目	登記簿	宅地	現況 宅地
道路	公道 北側約6m			
建物	築年月日	令和6年6月完成予定		
	予定面積	1F : 54.65㎡・2F : 54.65㎡		
	構造	木造ガルバリウム鋼板葺2階建		
	間取	4LDK		
	現況	着工前		
備考	R05確認建築仙台都市0540号 令和5年11月8日			

設備	上水道	公営	下水道	公共
	電気	東北電力	ガス	オール電化

法令制限	都市計画	内	市街化区域	
	用途地域	第一種住居地域		
	建蔽率	60%	容積率	200%
	防火指定	法第22条区域	高度地区	第3種
	その他			

※図面と現況が相違する場合は現況を優先します。

宮城県知事 (4) 5303号 〒989-3124 仙台市青葉区上愛子字蛇台原62

全日本不動産協会会員 不動産保証協会会員



**Kyoudai**の家

株式会社協大工業

TEL 022-391-0721

取引態様/売主

FAX 022-391-0722

手数料 0円

URL <http://www.kyoudai.co.jp>

情報公開日/R5.11.29