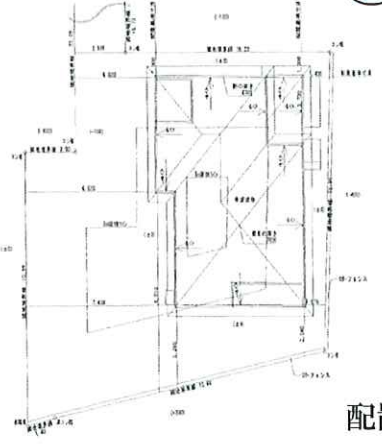
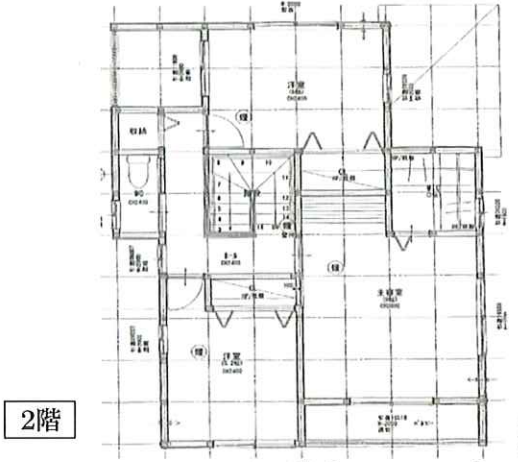
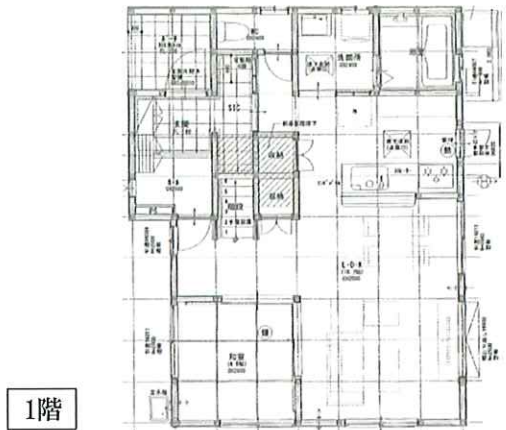


新築戸建 **在来工法**
 価格 **3,180** 万円 (税込)

交通 JR 仙山線「愛子駅」
 徒歩 20分



| | | | | | |
|----|----------------------------|------------------------------|-------------|------|---------|
| 土地 | 所在 | 仙台市青葉区上愛子字雷神 7-96、7-94 (3号棟) | | | |
| | 面積 | 敷地 | 181.02㎡ | 建確面積 | 240.27㎡ |
| | 共有通路 | 7番3 | 86.17㎡持分1/2 | | |
| | | 7番94 | 59.25㎡持分1/2 | | |
| | 地目 | 登記簿 | 宅地 | 現況 | 宅地 |
| 道路 | 公道 北側約6m | | | | |
| 建物 | 築年月日 | 令和6年6月完成予定 | | | |
| | 予定面積 | 1F : 58.79㎡・2F : 50.51㎡ | | | |
| | 構造 | 木造ガルバリウム鋼板葺2階建 | | | |
| | 間取 | 4LDK | | | |
| | 現況 | 着工前 | | | |
| 備考 | R05確認建築仙台都市0539号 令和5年11月8日 | | | | |

| | | | | |
|----|-----|------|-----|-------|
| 設備 | 上水道 | 公営 | 下水道 | 公共 |
| | 電気 | 東北電力 | ガス | オール電化 |

| | | | | |
|------|------|---------|-------|------|
| 法令制限 | 都市計画 | 内 | 市街化区域 | |
| | 用途地域 | 第一種住居地域 | | |
| | 建蔽率 | 60% | 容積率 | 200% |
| | 防火指定 | 法第22条区域 | 高度地区 | 第3種 |
| | その他 | | | |

※図面と現況が相違する場合は現況を優先します。

宮城県知事 (4) 5303号 〒989-3124 仙台市青葉区上愛子字蛇台原62

全日本不動産協会会員 不動産保証協会会員



Kyoudaiの家

株式会社協大工業

TEL 022-391-0721

取引態様/売主

FAX 022-391-0722

手数料 0円

URL <http://www.kyoudai.co.jp>

情報公開日/R5.11.29