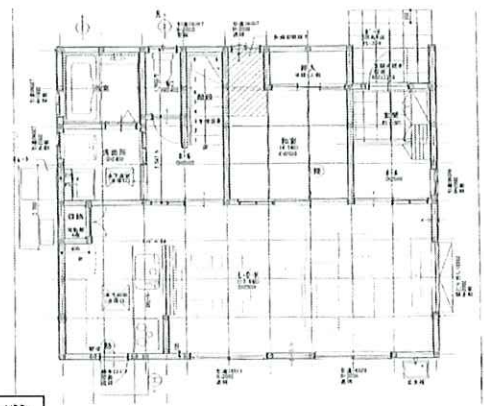
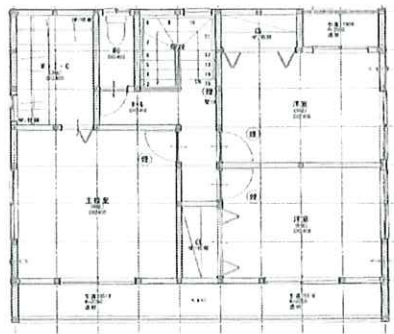


新築戸建 **在来工法**
価格 3,180 万円 (税込)

交通 JR 仙山線「愛子駅」
 徒歩 20分



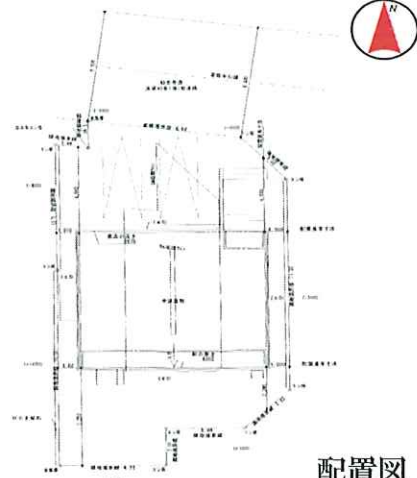
1階



2階



周辺地図



配置図

土地	所在	仙台市青葉区上愛子字雷神 3 期 7-98 (2 号棟)			
	面積	敷地	167.58㎡	坪数	50.69坪
	地目	登記簿	宅地	現況	宅地
道路	公道				
	北側約6m				
建物	築年月日	令和6年5月完成予定			
	予定面積	1F : 57.96㎡ ・ 2F : 50.51㎡			
	構造	木造ガルバリウム鋼板葺2階建			
	間取	4LDK			
	現況	着工前			
備考	R05確認建築仙台都市0538号 令和5年11月8日				

設備	上水道	公営	下水道	公共
	電気	東北電力	ガス	オール電化

法令制限	都市計画	内	市街化区域		
	用途地域	第一種住居地域			
	建蔽率	60%	容積率	200%	
	防火指定	法第22条区域	高度地区	第3種	
	その他				

※図面と現況が相違する場合は現況を優先します。

宮城県知事 (4) 5303号 〒989-3124 仙台市青葉区上愛子字蛇台原62

全日本不動産協会会員 不動産保証協会会員



Kyoudaiの家

株式会社協大工業

TEL 022-391-0721

取引態様/売主

FAX 022-391-0722

手数料 0円

URL <http://www.kyoudai.co.jp>

情報公開日/R5.11.29