

新築戸建

価格

2,780

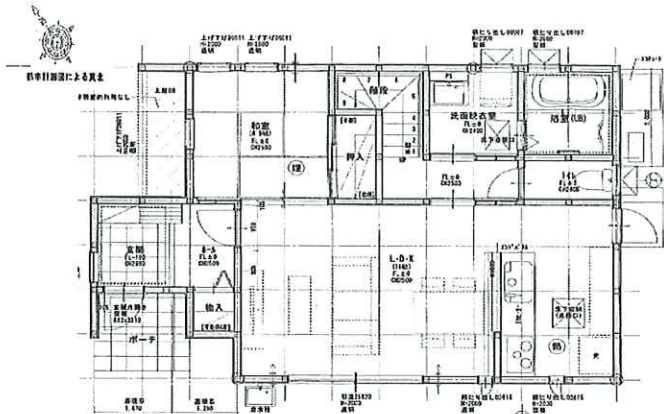
在来工法

万円 (税込)

交通

JR常磐線「相馬駅」

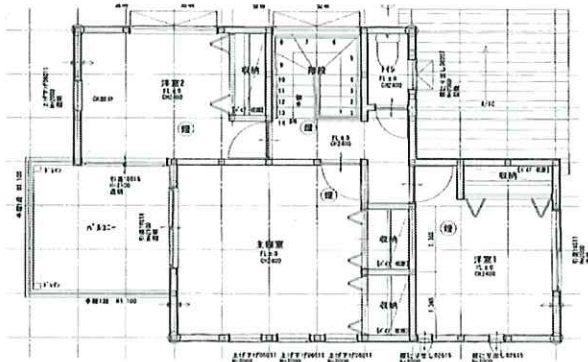
徒歩 34分



1階



周辺地図



2階

設備機器
エコキュート
IHクッキングヒーター
食器洗浄乾燥機
浴室暖房換気乾燥機

土地	所在	福島県相馬市尾浜字細田177-46			
	面積	251.26㎡	76.00坪		
	実測	251.26㎡	76.00坪		
	地目	登記簿	宅地	現況	宅地
	権利	所有権	道路	公道北西・北東6m	
建物	築年月	令和6年2月			
	面積	1F: 54.65㎡・2F: 43.88㎡			
	構造	木造ガルバリウム鋼板葺2階建			
	間取	4LDK			
	現況	完成			
建築確認	第 R04確認建築東建セ-1102号 令和5年2月15日				

設備	上水道	公営	下水道	合併浄化槽
	電気	東北電力	ガス	オール電化

法令制限	都市計画	内	非線引き地域	
	用途地域	指定無	開発許可 検査済	27相都第419号H27.6.30 27相都第1427号H28.3.4
	建蔽率	60%	容積率	200%
	防火指定	法第22条区域	高度地区	
	その他法令 上の制限			

※図面と現況が相違する場合は現況を優先します。

宮城県知事 (4) 5303号

〒989-3124 仙台市青葉区上愛子字蛇台原62

全日本不動産協会会員

不動産保証協会会員



Kyoudaiの家

株式会社協大工業

TEL 022-391-0721

取引態様/売主

FAX 022-391-0722

手数料 0円

URL <http://www.kyoudai.co.jp>

情報公開日/R6.2.27