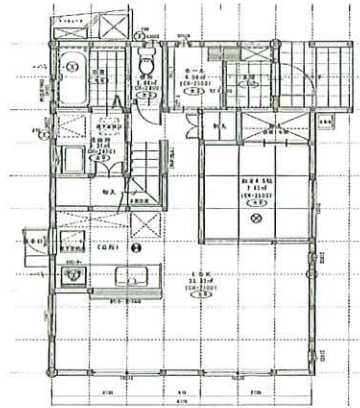


新築戸建

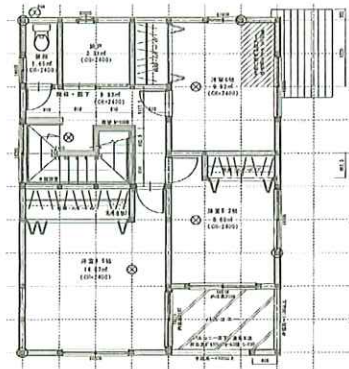
在来工法

価格 3,580 万円 (税込)

交通 JR仙山線 『愛子駅』
徒歩 17分



1階



2階

土地	所在	仙台市青葉区下愛子字二本松20-194, 20-90 (B棟)		
	面積	196.90㎡	坪数	59.56坪
	地目	登記簿	宅地	現況 宅地
	道路	公道 東側約4m		
	権利	所有権		
建物	築年月日	令和6年5月完成予定		
	面積	1F: 56.31㎡・2F: 52.99㎡		
	構造	木造ガルバリウム鋼板葺2階建		
	間取	4LDK		
	現況	着工前		
	備考	R05確認建築仙台都市0268号 令和5年7月21日		

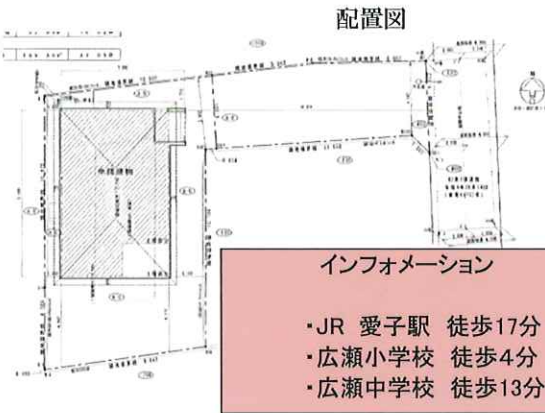
設備	上水道	公営	下水道	公共
	電気	東北電力	ガス	オール電化

法令制限	都市計画	内	市街化区域	
	用途地域	第一種住居地域		
	建蔽率	60%	容積率	160%
	防火指定	法第22条区域	高度地区	第2種
	その他			

※図面と現況が相違する場合は現況を優先します。



周辺地図



インフォメーション

- ・JR 愛子駅 徒歩17分
- ・広瀬小学校 徒歩4分
- ・広瀬中学校 徒歩13分

宮城県知事 (4) 5303号

〒989-3124 仙台市青葉区上愛子字蛇台原62

全日本不動産協会会員

不動産保証協会会員



Kyoudaiの家

株式会社協大工業

TEL 022-391-0721

取引態様/売主

FAX 022-391-0722

手数料 0円

URL <http://www.kyoudai.co.jp>

情報公開日/R5.9.5