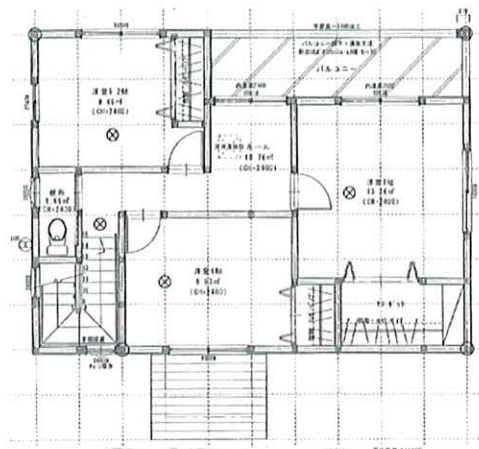
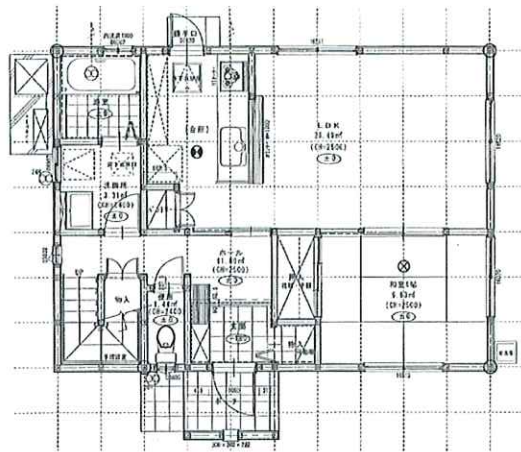


新築戸建 **在来工法**  
 価格 **3,680** 万円 (税込)

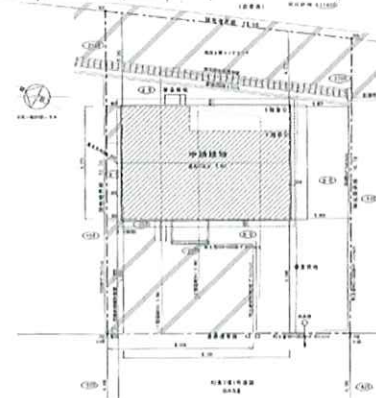
交通 JR仙山線 『陸前落合駅』  
 徒歩 10分

1階

2階



周辺地図



配置図

土地	所在	仙台市青葉区落合2丁目16-44 (13号棟)		
	面積	235.81㎡	71.33坪	敷地部分 190.57㎡
	道路	公道 南西6m		
	地目	登記簿	宅地	現況 宅地
建物	開発	開発許可番号 仙台市 (H30都建開) 指令第136号H31.2.25 開発行為変更許可 仙台市 (H31都建開) 指令第80号R1.12.9 開発検査済証 H31都建開 第2335号 R2.2.25		
	築年月日	令和6年3月完成予定		
	面積	1F:57.96㎡・2F:50.51㎡		
	構造	木造ガレリアム鋼板葺2階建		
	間取	4LDK		
	現況	未着工		
備考	第 R04確認建築仙台都市0900号令和5年3月22日			

設備	上水道	公営	下水道	公共
	電気	東北電力	ガス	オール電化

法令制限	都市計画	内	市街化区域	
	用途地域	第一種住居地域		
	建蔽率	60%	容積率	200%
	防火指定	法第22条区域	高度地区	第3種
	その他	広瀬川の清流を守る条例：第一種環境保全区域		

※図面と現況が相違する場合は現況を優先します。

宮城県知事 (4) 5303号 〒989-3124 仙台市青葉区上愛子字蛇台原62

全日本不動産協会会員 不動産保証協会会員



**Kyoudai**の家

株式会社協大工業

TEL 022-391-0721

取引態様/売主

FAX 022-391-0722

手数料 0円

URL <http://www.kyoudai.co.jp>

情報公開日/R5.8.3