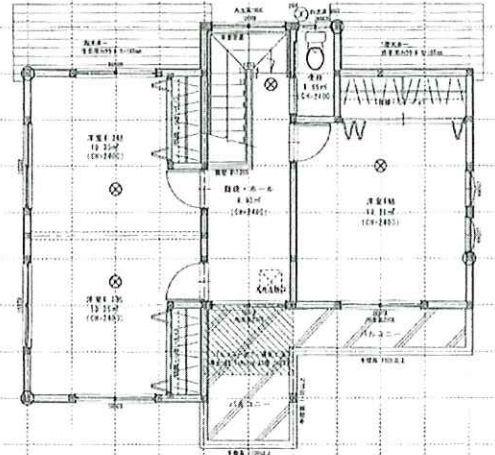
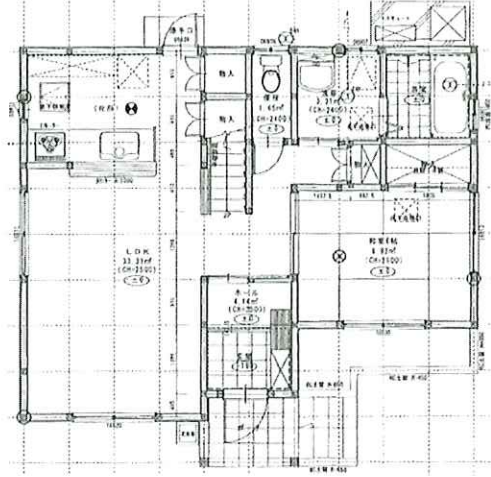


新築戸建 **在来工法**
 価格 **3,680** 万円 (税込)

交通
 J R 仙山線 『陸前落合駅』
 徒歩 9分

1階 2階



周辺地図

住宅設備機器	
エコキュート	
食器洗浄乾燥機	
I Hクッキングヒーター	
浴室暖房換気乾燥機	

土地	所在	仙台市青葉区落合2丁目16-27 (10号棟)		
	面積	179.89㎡	54.41坪	
	道路	公道 北東6m		
	地目	登記簿	宅地	現況 宅地
	開発	開発許可番号 仙台市 (H30都建開) 指令第136号 H31.2.25 開発行為変更許可 仙台市 (H31都建開) 指令第80号 R1.12.9 開発検査済証 H31都建開 第2335号 R2.2.25		
建物	築年月日	令和4年8月完成予定		
	面積	1F:58.79㎡・2F:50.51㎡		
	構造	木造ガレリアム鋼板葺2階建		
	間取	4LDK		
	現況	工事中		
	備考	第 R03確認建築仙台都市0427号 令和3年8月24日		

設備	上水道	公営	下水道	公共
	電気	東北電力	ガス	オール電化

法令制限	都市計画	内	市街化区域	
	用途地域	第一種住居地域		
	建蔽率	60%	容積率	200%
	防火指定	法第22条区域	高度地区	第3種
	その他	広瀬川の清流を守る条例：第一種環境保全区域		

※図面と現況が相違する場合は現況を優先します。

宮城県知事 (4) 5303号 〒989-3124 仙台市青葉区上愛子字蛇台原62

全日本不動産協会会員 不動産保証協会会員



Kyoudaiの家
 株式会社協大工業

TEL 022-391-0721
 FAX 022-391-0722
 URL <http://www.kyoudai.co.jp>

取引態様/売主
 手数料 0円
 情報公開日/R4.3.31