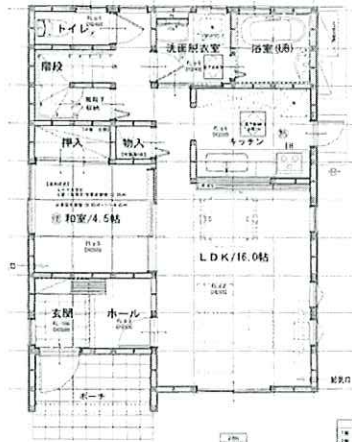


新築戸建

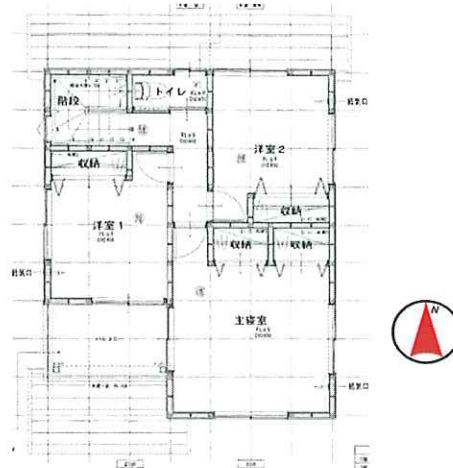
在来工法

価格 3,380 万円 (税込)

交通 JR仙山線 『愛子駅』  
徒歩 11分



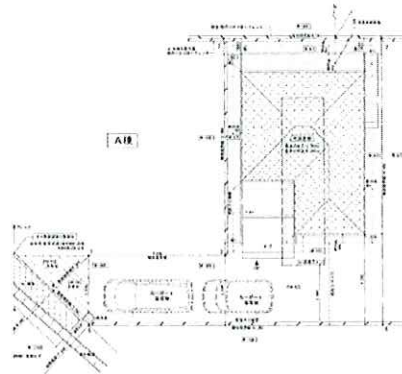
1階



2階



周辺地図



配置図

土地	所在	仙台市青葉区愛子中央2丁目58-52.-54 (B棟)			
	確認面積	146.47m <sup>2</sup>	坪数	44.30坪	
	販売面積	敷地143.23m <sup>2</sup> + (3.23m <sup>2</sup> +3.23m <sup>2</sup> ) 持分1/2			
	道路	公道 南西側約8m			
建物	地目	登記簿	宅地	現況	宅地
	築年月日	令和4年5月完成予定			
	面積	1F: 55.48m <sup>2</sup> ・2F: 44.71m <sup>2</sup>			
	構造	木造ガルバリウム鋼板葺2階建			
	間取	4LDK			
	現況	工事中			
備考	R03確認建築仙台都市0195号 令和3年6月14日				

設備	上水道	公営	下水道	公共
	電気	東北電力	ガス	オール電化

法令制限	都市計画	内	市街化区域	
	用途地域	第二種中高層住居専用地域		
	建蔽率	60%	容積率	200%
	防火指定	法第22条区域	高度地区	第2種
	その他			

※図面と現況が相違する場合は現況を優先します。

宮城県知事 (4) 5303号

〒989-3124 仙台市青葉区上愛子字蛇台原62

全日本不動産協会会員

不動産保証協会会員



Kyoudaiの家

株式会社協大工業

TEL 022-391-0721

取引態様/売主

FAX 022-391-0722

手数料 0円

URL <http://www.kyoudai.co.jp>

情報公開日/R3.11.24