

新築戸建

価格

2,980

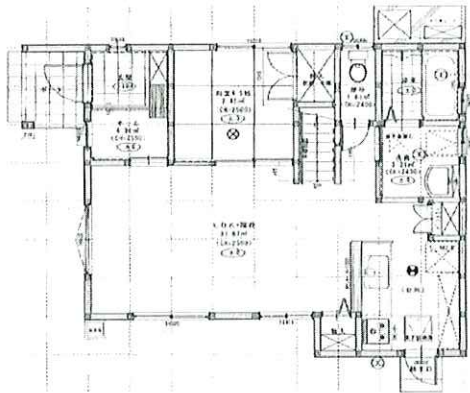
万円 (税込)

在来工法

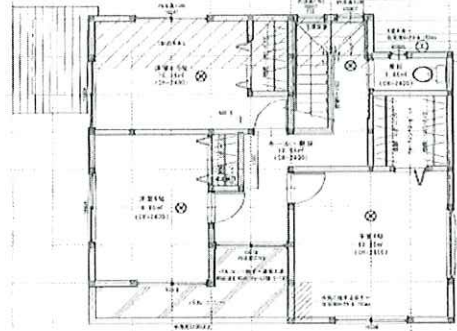
在来

交通

J R 仙山線 『愛子駅』  
徒歩 11分



1階



2階



周辺地図

設備機器

エコキュート

I H キッチンヒーター

食器洗淨乾燥機

浴室暖房換気乾燥機

土地	所在	仙台市青葉区愛子東5丁目22-63 (B棟)			
	登記面積	137㎡	実測面積	137.10㎡	41.47坪
	道路	公道 南側4m 西側 4m			
	地目	登記簿	畑	現況	宅地
	地勢	平坦		角地	
建物	築年月日	令和3年10月完成予定			
	面積	1F : 55.06㎡ ・ 2F 52.17㎡			
	構造	木造ガルバリウム鋼板葺2階建			
	間取	4LDK			
	現況	工事中			
	備考	R02確認建築仙台都市0872号 令和3年3月10日			

設備	上水道	公営	下水道	公共
	電気	東北電力	ガス	オール電化

法令制限	都市計画	内	市街化区域	
	用途地域	第二種中高層住居専用地域		
	建蔽率	60%	容積率	160%
	防火指定	法第22条区域	高度地区	第2種
	その他	農地法		

※図面と現況が相違する場合は現況を優先します。

宮城県知事 (4) 5303号

〒989-3124 仙台市青葉区上愛子字蛇台原62

全日本不動産協会会員

不動産保証協会会員



Kyoudaiの家

株式会社協大工業

TEL 022-391-0721

取引態様/売主

FAX 022-391-0722

手数料 0円

URL <http://www.kyoudai.co.jp>

情報公開日/R3.8.19