

新築戸建

価格

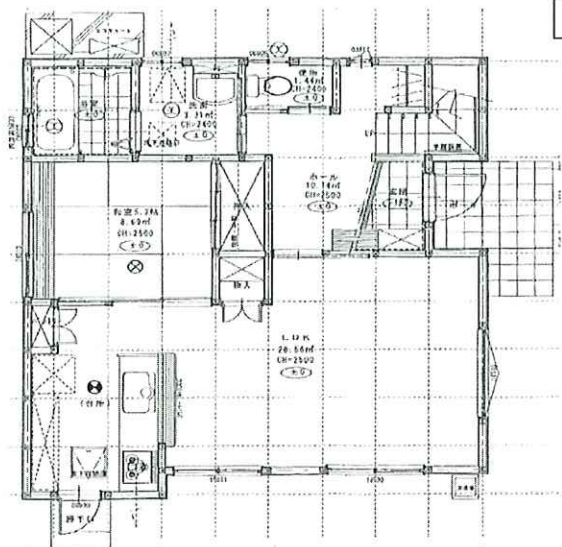
テクノストラクチャー工法

3,580 万円 (税込)

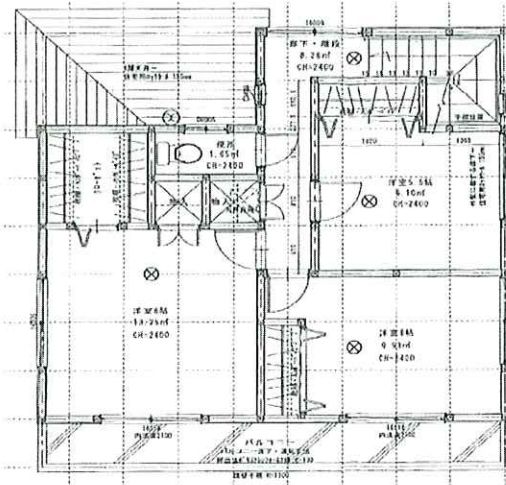
交通

J R 仙山線 『陸前落合駅』

徒歩 9分



1階



2階



周辺地図

住宅設備機器

エコキュート

食器洗浄乾燥機

I H キッチンヒーター

浴室暖房換気乾燥機

土地	所在	仙台市青葉区落合2丁目16-23 (6号棟)		
	面積	179.57㎡	54.31坪	
	道路	公道 北東6m		
	地目	登記簿	宅地	現況 宅地
	開発	開発許可番号 仙台市 (H30都建開) 指令第136号 H31.2.25 開発行為変更許可 仙台市 (H31都建開) 指令第80号 R1.12.9 開発検査済証 H31都建開 第2335号 R2.2.25		
建物	築年月日	令和3年11月完成予定		
	面積	1F:59.20㎡・2F:49.68㎡		
	構造	木造ガルバリウム鋼板葺2階建		
	間取	4LDK		
	現況	工事中		
	備考	第 R02年確認建築仙台都市0694号 令和2年12月18日		

設備	上水道	公営	下水道	公共
	電気	東北電力	ガス	オール電化

法令制限	都市計画	内	市街化区域	
	用途地域	第一種住居地域		
	建蔽率	60%	容積率	200%
	防火指定	法第22条区域	高度地区	第3種
	その他	広瀬川の清流を守る条例：第一種環境保全区域		

※図面と現況が相違する場合は現況を優先します。

宮城県知事 (4) 5303号

〒989-3124 仙台市青葉区上愛子字蛇台原62

全日本不動産協会会員

不動産保証協会会員



Kyoudaiの家

株式会社協大工業

TEL 022-391-0721

取引態様/売主

FAX 022-391-0722

手数料 0円

URL http://www.kyoudai.co.jp

情報公開日/R3.10.15