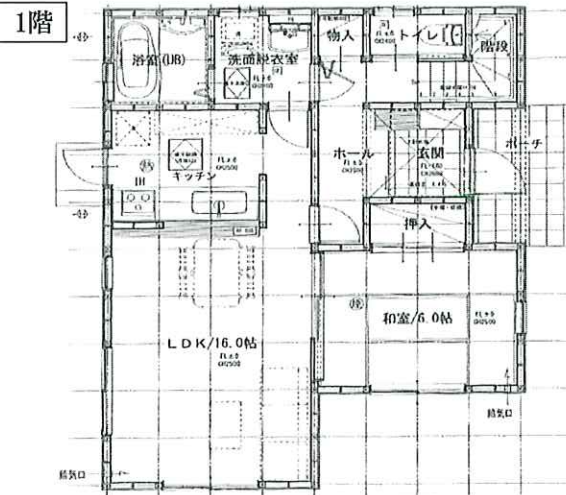


新築戸建

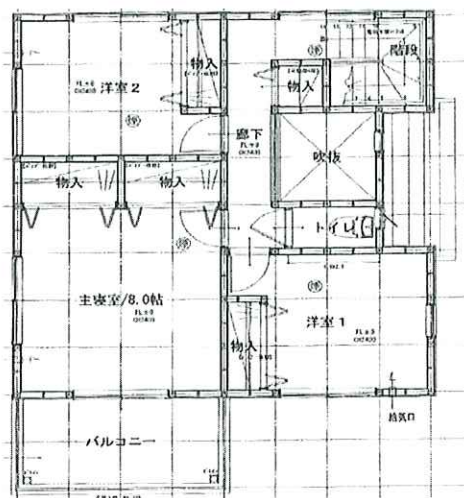
在来工法

価格 3,280 万円 (税込)

交通 JR仙山線 『愛子駅』
徒歩10分



2階



土地	所在	仙台市青葉区愛子中央6丁目303-132 (C棟)			
	面積	139.29m ²		42.13坪	
	道路	南側 約7m		公道	
	地目	登記簿	宅地	現況	宅地
共有通路		75.51m ² の持分1/4			
建物	築年月日	令和4年2月頃完成予定			
	面積	1F : 57.13m ² ・2F : 47.20m ²			
	構造	木造ガルバリウム鋼板葺2階建			
	間取	4LDK			
	現況	工事中			
	備考	第R02確認建築仙台都市 0586号 R2.11.16			

設備	上水道	公営	下水道	公共
	電気	東北電力	ガス	オール電化

法令制限	都市計画	内	市街化区域	
	用途地域	第一種住居地域		
	建蔽率	60%	容積率	200%
	防火指定	法第22条区域	高度地区	第3種
	その他			

※図面と現況が相違する場合は現況を優先します。



周辺地図

設備機器

エコキュート
I Hクッキングヒーター
食器洗浄乾燥機
浴室暖房換気乾燥機

宮城県知事 (4) 5303号 〒989-3124 仙台市青葉区上愛子字蛇台原62

全日本不動産協会会員

不動産保証協会会員



Kyoudaiの家

株式会社協大工業

TEL 022-391-0721

取引態様/売主

FAX 022-391-0722

手数料 0円

URL <http://www.kyoudai.co.jp>

情報公開日/R3.10.15