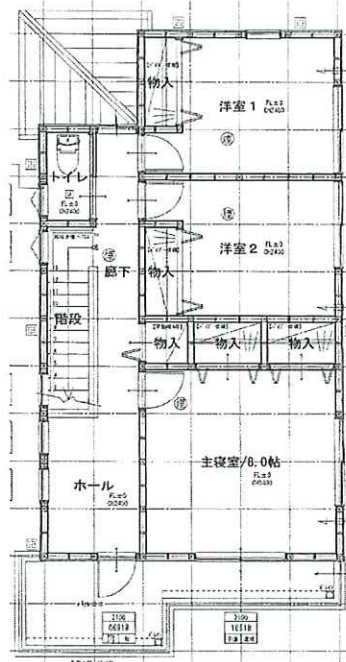
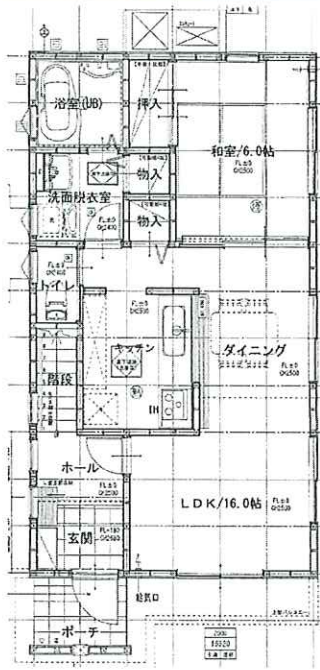


新築戸建

在来工法

価格 3,280 万円 (税込)

交通 JR仙山線 『愛子駅』
徒歩10分



周辺地図

設備機器

- エコキュート
- I Hクッキングヒーター
- 食器洗浄乾燥機
- 浴室暖房換気乾燥機

土地	所在	仙台市青葉区愛子中央6丁目303-131、303-4の一部 (B棟)		
	面積	160.99㎡	確認面積	198.91㎡
	道路	南側 約7.4m		公道
	地目	登記簿	宅地	現況 宅地
共有通路		75.51㎡の持分1/4		
建物	築年月日	令和4年2月完成予定		
	面積	1F : 54.65㎡・2F : 51.34㎡		
	構造	木造ガルバリウム鋼板葺2階建		
	間取	4LDK		
	現況	工事中		
備考		第R2確認建築仙台都市0652号 R2.12.4		

設備	上水道	公営	下水道	公共
	電気	東北電力	ガス	オール電化

法令制限	都市計画	内	市街化区域	
	用途地域	第一種住居地域		
	建蔽率	60%	容積率	200%
	防火指定	法第22条区域	高度地区	第3種
	その他			

※図面と現況が相違する場合は現況を優先します。

宮城県知事 (4) 5303号

〒989-3124 仙台市青葉区上愛子字蛇台原62

全日本不動産協会会員

不動産保証協会会員



Kyoudaiの家

株式会社協大工業

TEL 022-391-0721

取引態様/売主

FAX 022-391-0722

手数料 0円

URL <http://www.kyoudai.co.jp>

情報公開日/R3.10.15