

新築戸建

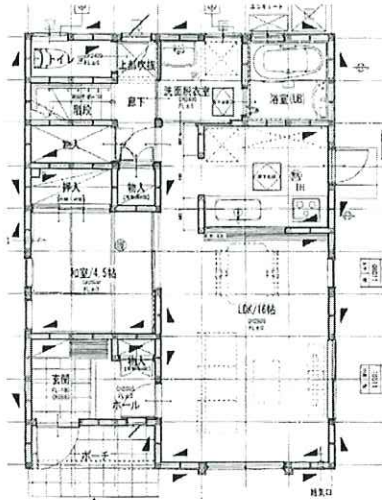
木造在来工法

価格 **3,580** 万円 (税込)

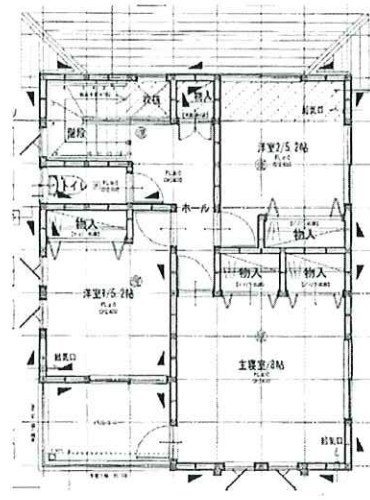
交通

JR 仙山線  
「陸前落合駅」徒歩17分

1階



2階



周辺地図

設備機器

エコキュート

IHクッキングヒーター

食器洗浄乾燥機

浴室暖房換気乾燥機

土地	所在	仙台市青葉区栗生二丁目2-33,2-35 B棟		
	確認面積	宅地部分130.00㎡+確認通路36.22㎡		
	共有通路	39.82㎡+36.22㎡ (持分各2分の1)		
	地目	登記簿	宅地	権利 所有権
	道路	公道西側約8.5m		歩道含む

建物	築年月	令和3年完成予定		
	面積	1F:55.48㎡・2F:46.37㎡		
	構造	木造ガルバリウム鋼板葺		
	間取	4LDK		
	現況	着工前		
	備考	第R02確認建築仙台市都市0226号 令和2年7月3日		

設備	上水道	公営	下水道	公営
	電気	東北電力	ガス	オール電化

法令制限	都市計画	内	市街化区域	
	用途地域	第一種低層住居専用地域		
	建蔽率	50%	容積率	80%
	防火指定	法第22条区域	高度地区	第1種
	その他法令上の制限	宅地造成工事規制区域		

※図面と現況が相違する場合は現況を優先します。

宮城県知事(3)5303号

〒989-3124 仙台市青葉区上愛子字蛇台原62

全日本不動産協会会員

不動産保証協会会員



Kyoudaiの家

株式会社 協大工業

TEL 022-391-0721

取引態様/売主

FAX 022-391-0722

手数料 0円

URL <http://www.kyoudai.co.jp>

情報公開日/R2年7月9日