

新築戸建

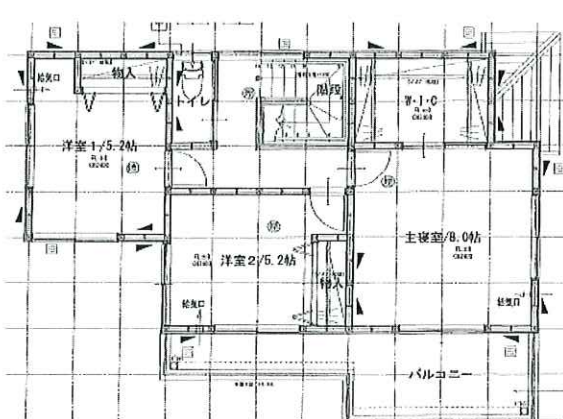
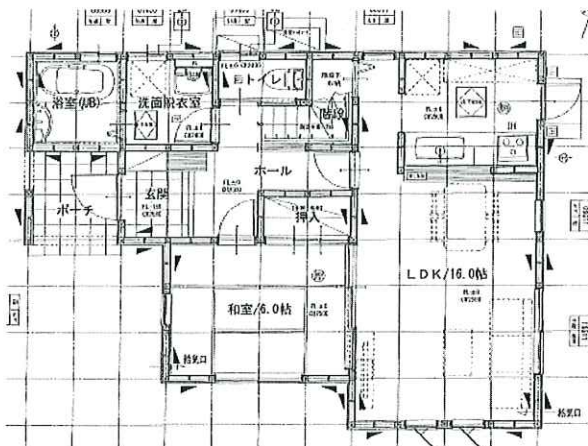
価格 **3,680** 万円 (税込)

交通

J R 東北本線 『利府駅』
徒歩 8分

1階

2階



周辺地図

設備機器	
IHクッキングヒーター	
エコキュート	
食器洗浄乾燥機	
浴室暖房換気乾燥機	

土地	所在	利府郡利府町中央三丁目9-25、9-28 (4号地)		
	敷地面積	129.66㎡	確認面積	175.42㎡ 通路部分 45.76㎡
	共有通路	106.22㎡ 持分1/3		
	地目	登記簿	宅地	現況 宅地
	道路	公道 東側約7.5m	権利	所有権
建物	完成予定	令和2年9月完成予定		
	面積	1 F : 56.31㎡、2 F : 48.02㎡		
	構造	木造ガルバリウム鋼板葺2階建		
	間取	4LDK		
	現況	工事中		
備考	第H31確認建築仙台都市0795号 令和2年2月3日			

設備	上水道	公営	下水道	公共
	電気	東北電力	ガス	オール電化

法令制限	都市計画	内	市街化区域	
	用途地域	第一住居地域		
	建蔽率	60%	容積率	200%
	防火指定	法22条区域	高度地区	
	その他			

※図面と現況が相違する場合は現況を優先します。

宮城県知事 (3) 5303号

〒989-3124 仙台市青葉区上愛子字蛇台原62

全日本不動産協会会員

不動産保証協会会員



Kyoudaiの家

株式会社協大工業

TEL 022-391-0721

取引態様/売主

FAX 022-391-0722

手数料 0円

URL <http://www.kyoudai.co.jp>

情報公開日/R2.6.22