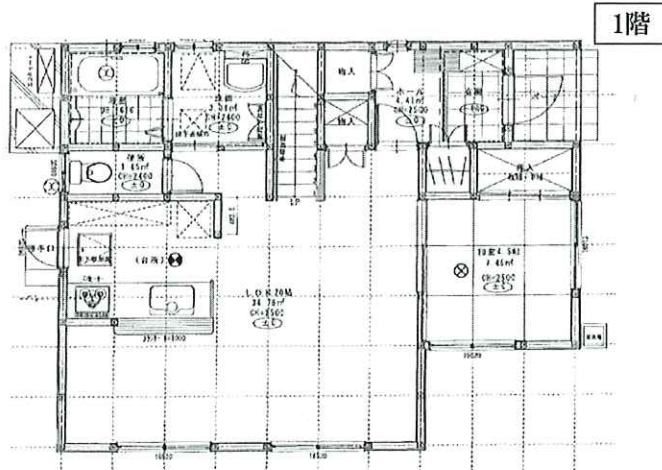


新築戸建

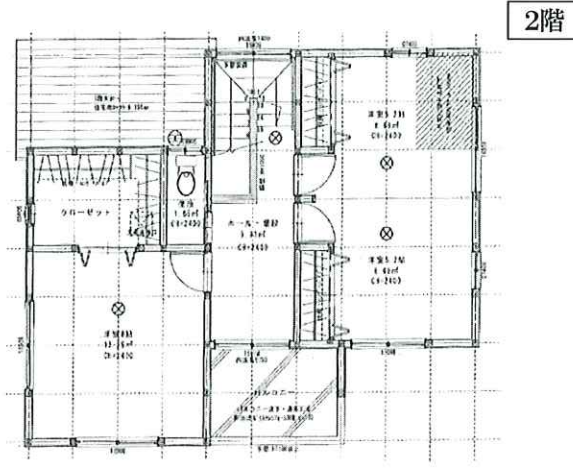
テクノストラクチャー工法

価格 3,380 万円 (税込)

交通 JR仙山線 『陸前落合駅』  
徒歩 5分



1階



2階



周辺地図

土地	所在	仙台市青葉区落合1丁目12-15 F棟 (交番近)		
	面積	170.75㎡	51.65坪	
	道路	東側 私有道4m持分1/160		
	地目	登記簿	宅地	現況 宅地
道路位置指定		宮城 第38号 S42年11月18日		
建物	築年月日	令和2年完成予定		
	面積	1F:59.07㎡・2F49.68㎡		
	構造	木造ガルバリウム鋼板葺2階建		
	間取	4LDK		
	現況	着工前		
	備考	第R02確認建築仙台都市0165号 令和2.6.15		

設備	上水道	公営	下水道	公共
	電気	東北電力	ガス	オール電化

設備機器	
エコキュート	
IHクッキングヒーター	
食器洗浄乾燥機	
浴室暖房換気乾燥機	

法令制限	都市計画	内	市街化区域	
	用途地域	第一種住居地域		
	建蔽率	60%	容積率	160%
	防火指定	法第22条区域	高度地区	第3種
	その他			

※図面と現況が相違する場合は現況を優先します。

宮城県知事 (3) 5303号 〒989-3124 仙台市青葉区上愛子字蛇台原62

全日本不動産協会会員

不動産保証協会会員



Kyoudaiの家

株式会社協大工業

TEL 022-391-0721

取引態様/売主

FAX 022-391-0722

手数料 0円

URL http://www.kyoudai.co.jp

情報公開日/R2.6.20