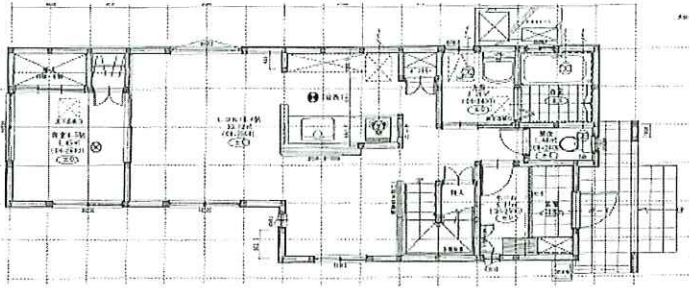


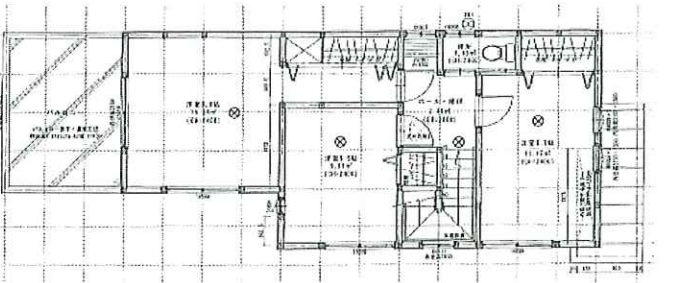
新築戸建 **テクノストラクチャー工法**  
 価格 **3,280** 万円 (税込)

交通 JR仙山線 『陸前落合駅』  
 徒歩 16分

1階



2階



周辺地図



設備機器	
エコキュート	
IHクッキングヒーター	
食器洗浄乾燥機	
浴室暖房換気乾燥機	

土地	所在	仙台市青葉区愛子東1丁目107-4 B棟			
	面積	170.82㎡		51.67坪	
	道路	北側 約6m		私有	
	地目	登記簿	宅地	現況	宅地
	地勢	平坦			
建物	築年月日	令和2年度完成予定			
	面積	1F: 58.58㎡・2F: 49.68㎡			
	構造	木造ガルバリウム鋼板葺2階建			
	間取	4LDK			
	現況	工事着工前			
備考	第H31確認建築仙台都市0716号 R1.12.24				

設備	上水道	公営	下水道	公共
	電気	東北電力	ガス	オール電化

法令制限	都市計画	内	市街化区域	
	用途地域	第一種住居地域		
	建蔽率	60%	容積率	200%
	防火指定	法第22条区域	高度地区	第3種
	その他			

※図面と現況が相違する場合は現況を優先します。

宮城県知事 (3) 5303号 〒989-3124 仙台市青葉区上愛子字蛇台原62

全日本不動産協会会員 不動産保証協会会員



**Kyoudai**の家

株式会社協大工業

TEL 022-391-0721

取引態様/売主

FAX 022-391-0722

手数料 0円

URL <http://www.kyoudai.co.jp>

情報公開日/R2.4.24