

新築戸建

価格

テクノストラクチャー工法

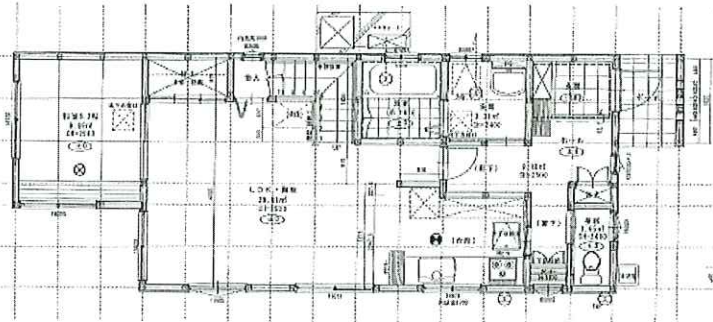
3,280 万円 (税込)

交通

J R仙山線 『陸前落合駅』

徒歩 16分

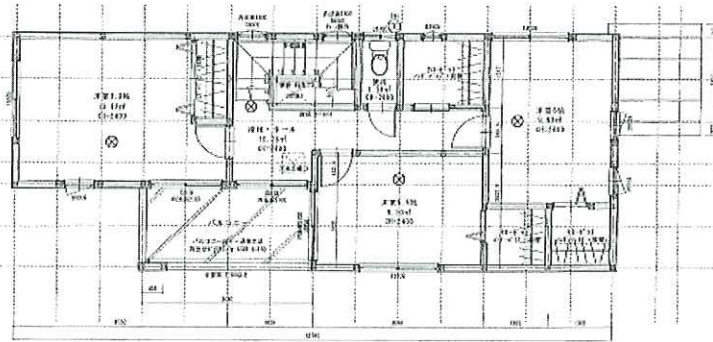
1階



周辺地図



2階



設備機器

エコキュート

I Hクッキングヒーター

食器洗淨乾燥機

浴室暖房換気乾燥機

土地	所在	仙台市青葉区愛子東1丁目107-2 A棟			
	面積	170.83㎡		51.67坪	
	道路	北側 約6m		私有	
	地目	登記簿	宅地	現況	宅地
	地勢	平坦			
建物	築年月日	令和2年度完成予定			
	面積	1F: 58.79㎡・2F: 51.61㎡			
	構造	木造ガルバリウム鋼板葺2階建			
	間取	4LDK			
	現況	工事着工前			
備考	第H31確認建築仙台都市0743号 R2.1.14				

設備	上水道	公営	下水道	公共
	電気	東北電力	ガス	オール電化

法令制限	都市計画	内	市街化区域	
	用途地域	第一種住居地域		
	建蔽率	60%	容積率	200%
	防火指定	法第22条区域	高度地区	第3種
	その他			

※図面と現況が相違する場合は現況を優先します。

宮城県知事 (3) 5303号

〒989-3124 仙台市青葉区上愛子字蛇台原62

全日本不動産協会会員

不動産保証協会会員



Kyoudaiの家

株式会社協大工業

TEL 022-391-0721

取引態様/売主

FAX 022-391-0722

手数料 0円

URL <http://www.kyoudai.co.jp>

情報公開日/R2.4.24