

新築戸建

テクノストラクチャーの家

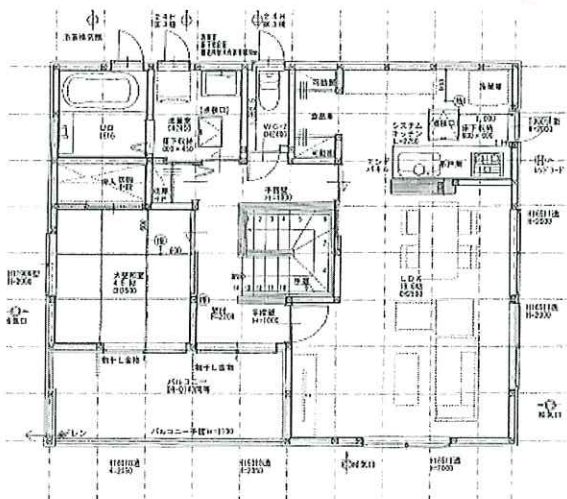
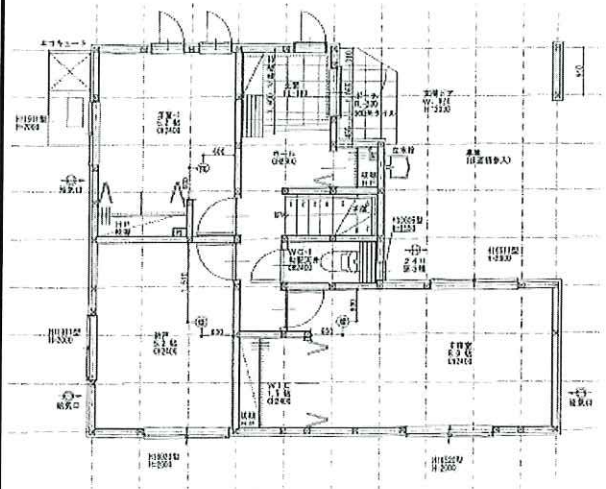
価格 2,680 万円 (税込)

交通

J R仙山線「愛子」
徒歩21分

1階

2階



周辺地図

設備機器
エコキュート
I Hクッキングヒーター
食器洗浄乾燥機
浴室暖房換気乾燥機

土地	所在	仙台市青葉区上愛子字北原道上40-14,39-3 (B棟)		
	面積	227.97㎡	坪数	69.96坪
	地目	登記簿	宅地	現況 宅地
	道路	北側 約4m		
	権利	所有権		

建物	築年月	令和2年12月完成予定		
	面積	1F : 64.89㎡ ・ 2F : 56.11㎡		
	構造	木造ガルバリウム鋼板葺2階建		
	間取	4LDK		
	現況	着工前		
備考	H.31確認建築仙台都市0763号令和2年1月21日			

設備	上水道	公営	下水道	公共
	電気	東北電力	設備	オール電化

法令制限	都市計画	内	市街化区域	
	用途地域	第2種中高層住居専用地域		
	建蔽率	60%	容積率	160%
	防火指定	法第22条区域	高度地区	第二種
	その他法令上の制限			

※図面と現況が相違する場合は現況を優先します。

宮城県知事免許 (3) 5303号 〒989-3124 仙台市青葉区上愛子字蛇台原62

全日本不動産協会会員

不動産保証協会会員



Kyoudaiの家

株式会社協大工業

TEL 022-391-0721

取引態様/売主

FAX 022-391-0722

手数料 0円

URL http://www.kyoudai.co.jp

情報公開日/R2.5.15