



A棟 3,180万円(税込)

受付会場

建築確認番号/H.30 確認建築仙台都市 0674号



Arc Porte Shimoayashimachi

次世代住宅ポイント対応

アークポルテ下愛子町

愛子駅 徒歩6分	幼稚園 徒歩2分	広瀬小学校 徒歩10分	広瀬中学校 徒歩7分	郵便局 徒歩7分	コンビニ 徒歩3分	スーパー 徒歩11分
-------------	-------------	----------------	---------------	-------------	--------------	---------------

ライフ インフォメーション



限定3棟 完成販売会



パナソニックテクノストラクチャー+オール電化+次世代省エネ住宅

2/1[±]・2[㊦] / 8[±]・9[㊦] / 15[±]・16[㊦] / 22[±]・23[㊦]

開催時刻は全日 10:00~16:00 お気軽にご来場ください。

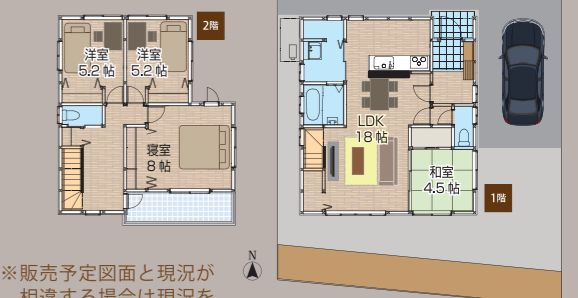
B棟 3,180万円(税込)

建築確認番号/H.30 確認建築仙台都市 0675号(H.30.11.14)



C棟 3,180万円(税込)

建築確認番号/H.30 確認建築仙台都市 0676号(H.30.11.14)



※販売予定図面と現況が相違する場合は現況を優先とします。

ナビでお越しの場合は青葉区下愛子町9-3で検索下さい!

【物件概要】●所在地/仙台市青葉区下愛子町9-3(A).9-4(B).9-5(C)●地目/宅地●権利/所有権●構造/木造ガルバリウム鋼板葺2階建LDK●共有道路面積221.45㎡・持分各1/3(A.B.C)●道路/北側公道7.8m(A.B.C)●交通/JR仙山線(愛子駅)徒歩6分●学区/広瀬小学校・広瀬中学校●都市計画/市街化区域●用途地域/第1種住居地域●建ぺい率/60%●容積率/200%●防火指定/法第22条地区●高度地区/第三種高度地域●総販売数/3棟●販売価格/31,800,000円●設備/上水道(公営)、下水道(公共)、オール電化(東北電力)●引渡/相談●販売手数料/0円●取引形態/売主

うち 福は家!! 2/1~2/23迄の 期間限定企画 / <限定3棟>

福を呼ぶ初春キャンペーン!!

完成販売会開催中にご成約のお客様に

A. 2台用カーポート (定価 100万円相当)
B. エアコン・家具セット C. ウッドデッキ

A.B.Cのいずれか1つ、お好きなオプションプレゼント致します!

アークポルテ下愛子町見学会場

Kyoudaiの家

株式会社協大工業 〒989-3124 仙台市青葉区上愛子蛇台原 62

●宅地建物取引免許/宮城県知事免許(3)第5303号 ●建設業登録/宮城県知事許可(般-21)第15801号
●日本住宅保証検査機構(JIO)登録店/A200666 ●(公社)不動産保証協会加盟

ホームページ <http://www.kyoudai.co.jp> | 検索はこちら

見学会・販売会についてはこちら

0120-822-007

広告有効期限: R2年2月29日