

新築戸建

テクノストラクチャー工法

価格

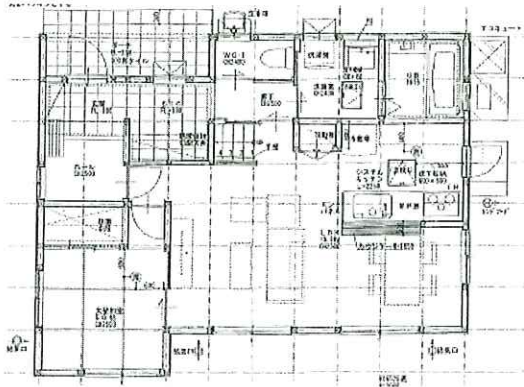
3,280

万円 (税込)

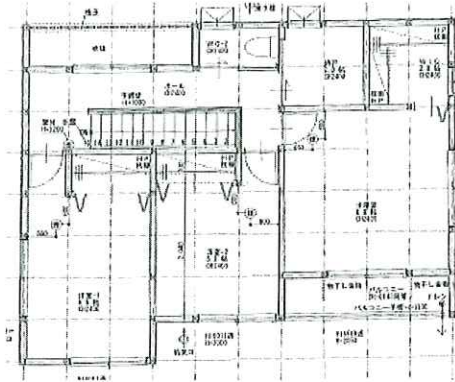
交通

J R 仙山線 『愛子駅』

徒歩 12分



1階

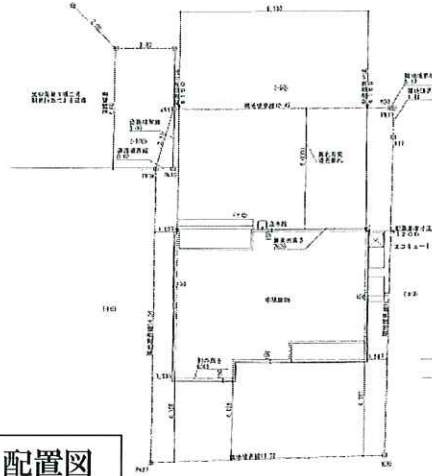


2階

アーケポルテ愛子東4丁目地内9号地



周辺地図



配置図

土地	所在	仙台市青葉区愛子東四丁目532-10 (N09)		
	面積	194.89㎡	58.95坪	
	私道路	506㎡ (持分1/14)		北側6M
	地目	登記簿	宅地	現況 宅地
開発	開発許可番号	H.29.8.29 仙台市 (H29都建開) 指令第64号		
	開発検査済証	H.30.5.8 H29都建開 第2985号		
建物	築年月日	令和2年6月完成予定		
	面積	1F : 57.13㎡ ・ 2F : 53.82㎡		
	構造	木造ガルバリウム鋼板葺2階建		
	間取	4LDK		
	現況	建築中		
	備考	第H31確認建築仙台都市0460号 R1.9.13		

設備	上水道	公営	下水道	公共
	電気	東北電力	ガス	オール電化

法令制限	都市計画	内	市街化区域	
	用途地域	第一種住居地域		
	建蔽率	60%	容積率	200%
	防火指定	法第22条区域	高度地区	第3種
	その他			

※図面と現況が相違する場合は現況を優先します。

宮城県知事 (3) 5303号

〒989-3124 仙台市青葉区上愛子字蛇台原62

全日本不動産協会会員

不動産保証協会会員



Kyoudaiの家

株式会社協大工業

TEL 022-391-0721

取引態様/売主

FAX 022-391-0722

手数料 0円

URL <http://www.kyoudai.co.jp>

情報公開日/R2.4.24