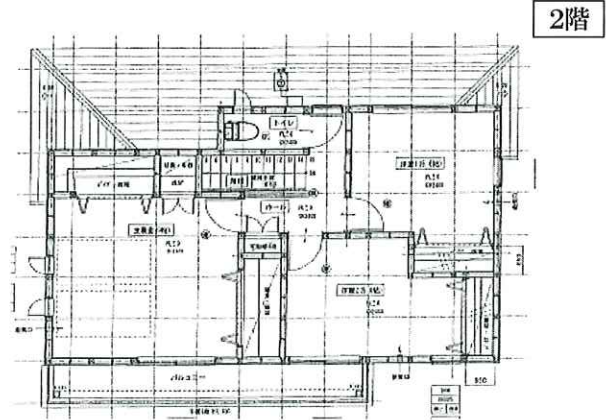
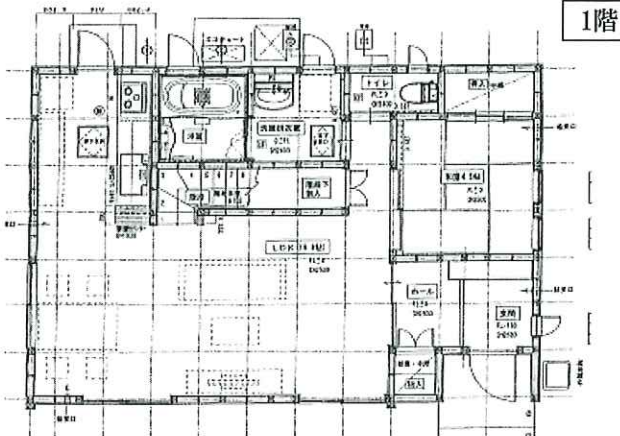


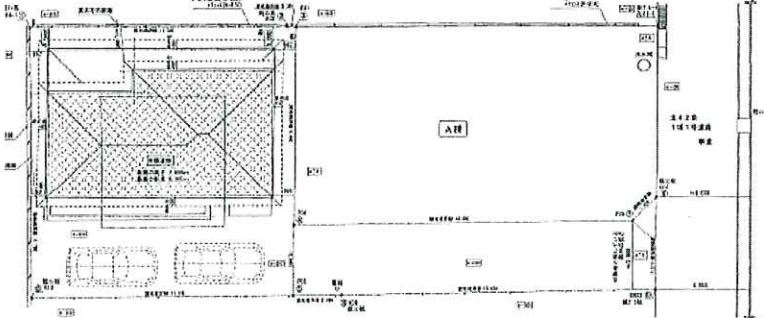
新築戸建

テクノストラクチャー工法
価格 2,930 万円 (税込)

交通 仙山線 『愛子駅』
徒歩 9分



土地	所在	仙台市青葉区愛子中央4丁目92-26、92-27 (B棟)		
	面積	179.91m ²	54.42坪	
	道路	公道東側 4 m		
	地目	登記簿	宅地	現況 宅地
	地勢	平坦		
建物	築年月日	令和2年6月完成予定		
	予定面積	1F : 59.21m ² ・2F : 48.86m ²		
	構造	木造ガルバリウム鋼板葺2階建		
	間取	4LDK		
	現況	工事完了		
備考	第H31確認建築仙台都市0374号 令和1年8月8日			



設備	上水道	公営	下水道	公共
	電気	東北電力	ガス	オール電化

法令制限	都市計画	内	市街化区域	
	用途地域	第二種中高層住居専用地域		
	建蔽率	60%	容積率	160%
	防火指定	法第22条区域	高度地区	第2種
	その他			

※図面と現況が相違する場合は現況を優先します。

宮城県知事 (3) 5303号 〒989-3124 仙台市青葉区上愛子字蛇台原62

全日本不動産協会会員 不動産保証協会会員

Kyoudaiの家
株式会社協大工業

TEL 022-391-0721 取引態様/売主
 FAX 022-391-0722 手数料 0円
 URL <http://www.kyoudai.co.jp> 情報公開日/R2.8.20