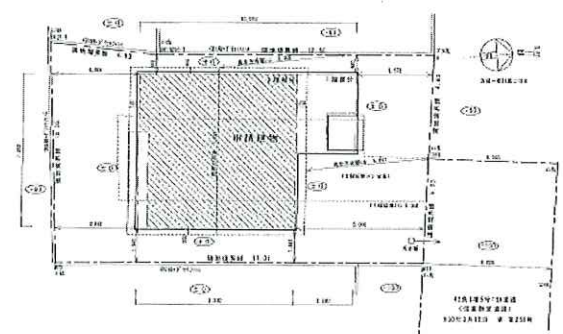
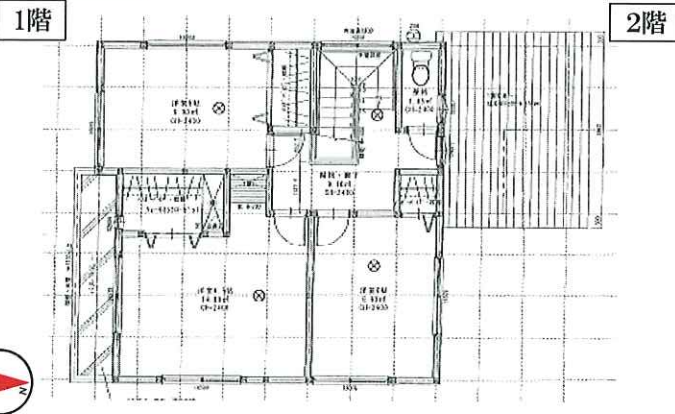
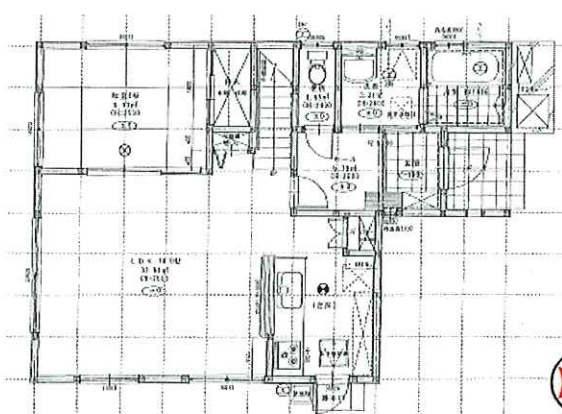


新築戸建

テクノストラクチャー工法
価格 3,380 万円 (税込)

交通
J R 仙山線 『陸前落合駅』
徒歩 5分



土地	所在	仙台市青葉区落合1丁目11-4 (3E棟)			
	面積	171.71㎡	51.94坪		
	道路	私道北側 6m	持分 各有		
	地目	登記簿	宅地	現況	宅地
	道路位置指定	青第229号H27.2.26 青第248号H28.7.28 青第268号H30.3.12	青第268号H30.3.12 青第274号H30.5.18		
建物	築年月日	令和2年8月完成			
	面積	1F: 60.45㎡・2F50.92㎡			
	構造	木造ガルバリウム鋼板葺2階建			
	間取	4LDK			
	現況	完成			
	備考	第H31年確認建築仙台都市0456号 令和1年9月12日			

設備	上水道	公営	下水道	公共
	電気	東北電力	ガス	オール電化

法令制限	都市計画	内	市街化区域	
	用途地域	第一種住居地域		
	建蔽率	60%	容積率	200%
	防火指定	法第22条区域	高度地区	第3種
	その他			

設備機器	
エコキュート	IHクッキングヒーター
食器洗浄乾燥機	浴室暖房換気乾燥機

※図面と現況が相違する場合は現況を優先します。

宮城県知事 (3) 5303号 〒989-3124 仙台市青葉区上愛子字蛇台原62 全日本不動産協会会員 不動産保証協会会員



TEL 022-391-0721 取引態様/売主
FAX 022-391-0722 手数料 0円
URL http://www.kyoudai.co.jp 情報公開日/R2.8.20