

新築戸建

テクノストラクチャー工法

価格

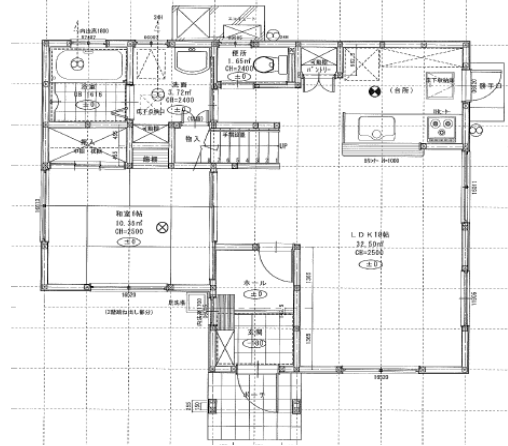
2,980

万円(税込)

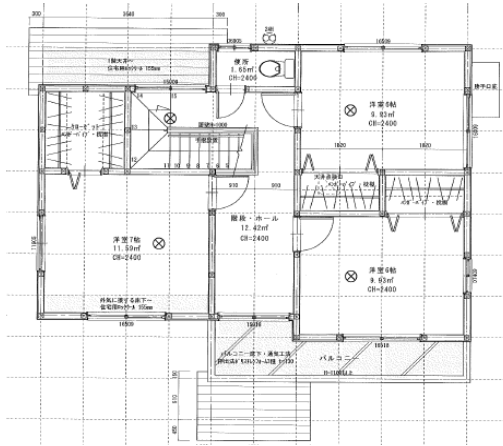
交通

JR仙山線 『愛子駅』

徒歩 15分



1階



2階



周辺地図



設備機器

エコキュート

I Hクッキングヒーター

食器洗浄乾燥機

浴室暖房換気乾燥機

土地	所在	仙台市青葉区愛子東3丁目46-1 5号棟		
	面積	258.50㎡	78.19坪	
	道路	南側 7.14m	公道	
	地目	登記簿	宅地	現況 宅地
	地勢	平坦		
建物	築年月日	平成30年12月完成予定		
	面積	1F: 59.62㎡・2F: 52.17㎡		
	構造	木造ガルバリウム鋼板葺2階建		
	間取	4LDK		
	現況	工事中		
備考	第H30建確建築仙台都市0209号 H.30.6.15			

設備	上水道	公営	下水道	公共
	電気	東北電力	ガス	オール電化

法令制限	都市計画	内	市街化区域	
	用途地域	第二種中高層住居専用地域		
	建蔽率	60%	容積率	200%
	防火指定	法第22条区域	高度地区	第2種
	その他			

※図面と現況が相違する場合は現況を優先します。

宮城県知事 (3) 5303号

〒989-3124 仙台市青葉区上愛子字蛇台原62

全日本不動産協会会員

不動産保証協会会員



Kyoudaiの家

株式会社協大工業

TEL 022-391-0721

FAX 022-391-0722

URL http://www.kyoudai.co.jp

取引態様/売主

手数料 0円

情報公開日/H30.10.20