

新築戸建

テクノストラクチャー工法

価格

3,380

万円(税込)

交通

J R仙山線 『陸前落合駅』

徒歩 5分

土地

所在	仙台市青葉区落合1丁目 (No 2D)		
面積	244.24㎡	73.88坪	
道路	北側 6m	持分 有	
地目	登記簿	宅地	現況 宅地
道路位置指定	青第229号H27.2.26 青第248号H28.7.28	青第268号H30.3.12	青第274号H30.5.18

建物

築年月日	平成30年12月完成予定		
面積	1F: 55.48㎡・2F: 49.27㎡		
構造	木造ガルバリウム鋼板葺2階建		
間取	4LDK		
現況	着工前		
備考	第H30建確建築仙台都市0298号 H.30.7.13		

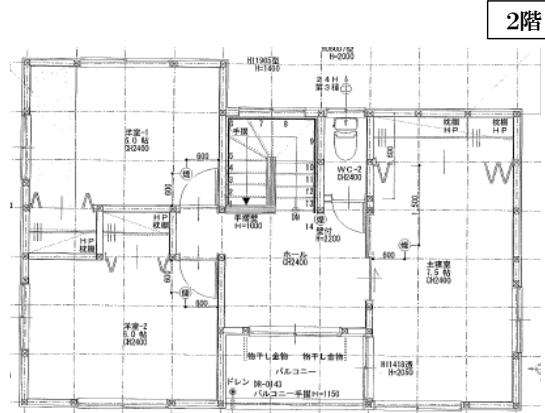
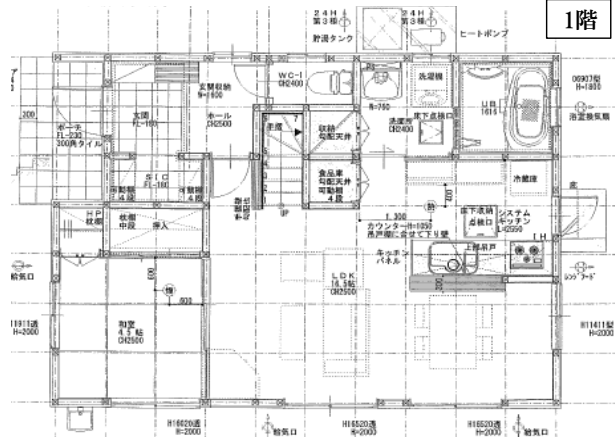
設備

上水道	公営	下水道	公共
電気	東北電力	ガス	オール電化

法令制限

都市計画	内	市街化区域	
用途地域	第一種住居専用地域		
建蔽率	60%	容積率	200%
防火指定	法第22条区域	高度地区	第3種
その他			

※図面と現況が相違する場合は現況を優先します。



周辺地図

設備機器

エコキュート
I Hクッキングヒーター
食器洗浄乾燥機
浴室暖房換気乾燥機

宮城県知事 (3) 5303号

〒989-3124 仙台市青葉区上愛子字蛇台原62

全日本不動産協会会員

不動産保証協会会員



Kyoudaiの家

株式会社協大工業

TEL 022-391-0721

FAX 022-391-0722

URL <http://www.kyoudai.co.jp>

取引態様/売主

手数料 0円

情報公開日/H30.9.10