

新築戸建

テクノストラクチャー工法

価格

3,380

万円(税込)

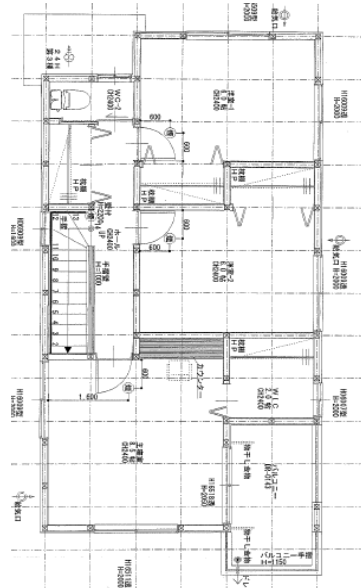
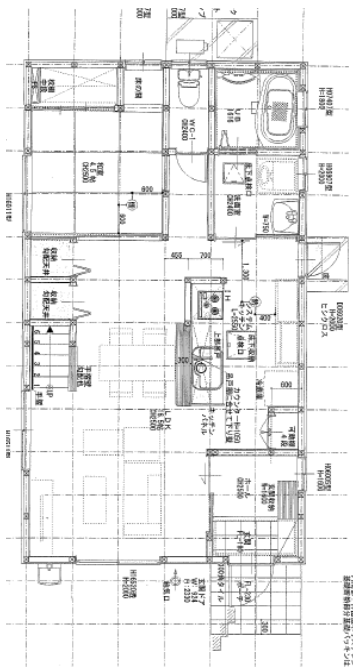
交通

J R仙山線 『陸前落合駅』

徒歩 5分

1階

2階



周辺地図



設備機器

エコキュート

I Hクッキングヒーター

食器洗浄乾燥機

浴室暖房換気乾燥機

| | | | | |
|----|-----------------------------|----------------------------------|----------------------------------|-------|
| 土地 | 所在 | 仙台市青葉区落合1丁目 (No 2G) | | |
| | 面積 | 184.20㎡ | 55.72坪 | |
| | 道路 | 東側 6m | | 持分 有 |
| | 地目 | 登記簿 | 宅地 | 現況 宅地 |
| | 道路位置指定 | 青第229号H27.2.26 青第248号H28.7.28 | 青第268号H30.3.12 青第274号H30.5.18 | |
| 建物 | 築年月日 | 平成30年12月完成予定 | | |
| | 面積 | 1F: 57.13㎡・2F: 51.34㎡ | | |
| | 構造 | 木造ガルバリウム鋼板葺2階建 | | |
| | 間取 | 4LDK | | |
| | 現況 | 着工前 | | |
| 備考 | 第H30建確建築仙台都市0299号 H.30.7.13 | | | |

| | | | | |
|----|-----|------|-----|-------|
| 設備 | 上水道 | 公営 | 下水道 | 公共 |
| | 電気 | 東北電力 | ガス | オール電化 |

| | | | | |
|------|------|-----------|-------|------|
| 法令制限 | 都市計画 | 内 | 市街化区域 | |
| | 用途地域 | 第一種住居専用地域 | | |
| | 建蔽率 | 60% | 容積率 | 200% |
| | 防火指定 | 法第22条区域 | 高度地区 | 第3種 |
| その他 | | | | |

※図面と現況が相違する場合は現況を優先します。

宮城県知事 (3) 5303号

〒989-3124 仙台市青葉区上愛子字蛇台原62

全日本不動産協会会員

不動産保証協会会員



Kyoudaiの家

株式会社協大工業

TEL 022-391-0721

取引態様/売主

FAX 022-391-0722

手数料 0円

URL http://www.kyoudai.co.jp

情報公開日/H30.9.10