

売土地	価格 ¥12,940,000
-----	--------------------------

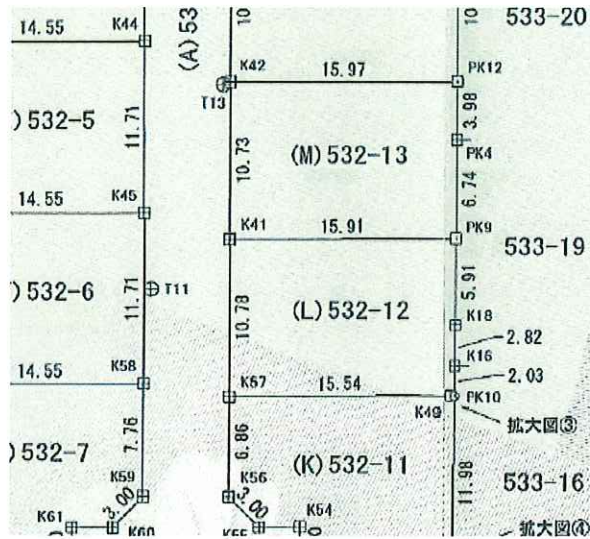
所在地	アークポルテ愛子東 区画番号NO12 仙台市青葉区愛子東4丁目532番13
-----	-------------------------------------------------

交通	J R 仙山線 愛子駅 徒歩 12分
----	-----------------------

閑静な住宅地

土地寸法図

周辺地図



土地	面積	登記簿	171.16㎡		
		坪数	51.77坪		
	地目	登記簿	宅地	現況	宅地
	権利	所有権			
	道路	私道 (開発道路)	506㎡の持分1/14		
	地勢	平坦			
条件	建築条件付き				

インフォメーション	
愛子駅	徒歩12分
広瀬小学校	徒歩9分
広瀬中学校	徒歩6分
セブンイレブン	徒歩1分

*販売予定図面と現況が相違する場合は現況を優先とします。

建築条件付き
*この土地は、土地契約後3ヶ月以内に建築請負契約を締結することを条件として販売します。期間内に建築請負契約を締結できなかった場合は土地売買契約を白紙撤回とし、受領済みの土地代金は無利息にて返還します。

法令制限	都市計画	市街化区域		
	用途地域	第一種住居地域		
	建蔽率	60%	容積率	200%
	防火指定	なし	高度地区	第3種高度地区
	開発許可	許可番号 平成29年8月29日 仙台市 (H29都建開) 指令第64号 検査済 平成30年5月8日 H29 都建開 第2985号		

設備	水道	下水	ガス
	公営水道	公共下水	プロパン
その他	水道加入金別途 (197,640円税込み)		
	道路 (532-1) 仙台市 地上権設定有		

宮城県知事 (3) 5303号

〒989-3124 仙台市青葉区上愛子字蛇台原62

全日本不動産協会会員

不動産保証協会会員



Kyoudaiの家

株式会社 協大工業

TEL 022-391-0721

取引態様/売主

FAX 022-391-0722

手数料0円

URL <http://www.kyoudai.co.jp>

情報公開日R2.1.28

売土地	価格
	¥12,940,000

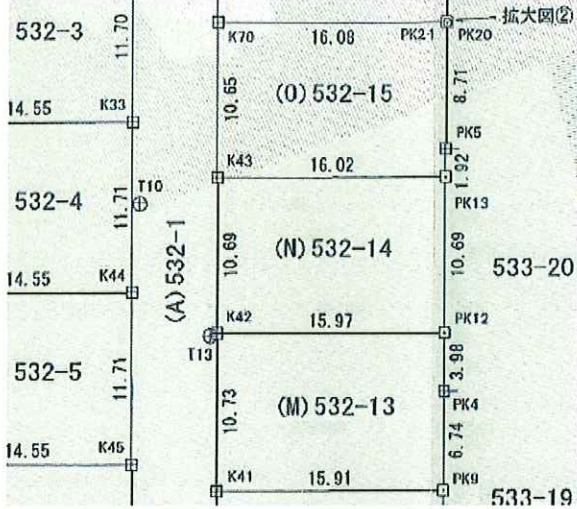
所在地	アークポルテ愛子東 区画番号NO13
	仙台市青葉区愛子東4丁目532番14

交通	J R 仙山線 愛子駅
	徒歩 12分

閑静な住宅地

土地寸法図

周辺地図



土地	面積	登記簿	171.11㎡		
		坪数	51.76坪		
	地目	登記簿	宅地	現況	宅地
	権利	所有権			
	道路	私道 (開発道路)	506㎡の持分1/14		
	地勢	平坦			
条件	建築条件付き				

インフォメーション	
愛子駅	徒歩12分
広瀬小学校	徒歩9分
広瀬中学校	徒歩6分
セブンイレブン	徒歩1分

*販売予定図面と現況が相違する場合は現況を優先とします。

建築条件付き
 *この土地は、土地契約後3ヶ月以内に建築請負契約を締結することを条件として販売します。期間内に建築請負契約を締結できなかった場合は土地売買契約を白紙撤回とし、受領済みの土地代金は無利息にて返還します。

法令制限	都市計画	市街化区域		
	用途地域	第一種住居地域		
	建蔽率	60%	容積率	200%
	防火指定	なし	高度地区	第3種高度地区
	開発許可	許可番号 平成29年8月29日 仙台市 (H29都建開) 指令第64号 検査済 平成30年5月8日 H29 都建開 第2985号		

設備	水道	下水	ガス
	公営水道	公共下水	プロパン
その他	水道加入金別途 (197,640円税込み) 道路 (532-1) 仙台市 地上権設定有		

宮城県知事 (3) 5303号

〒989-3124 仙台市青葉区上愛子字蛇台原62

全日本不動産協会会員

不動産保証協会会員



Kyoudaiの家

株式会社 協大工業

TEL 022-391-0721

取引態様/売主

FAX 022-391-0722

手数料0円

URL <http://www.kyoudai.co.jp>

情報公開日R2.1.28