

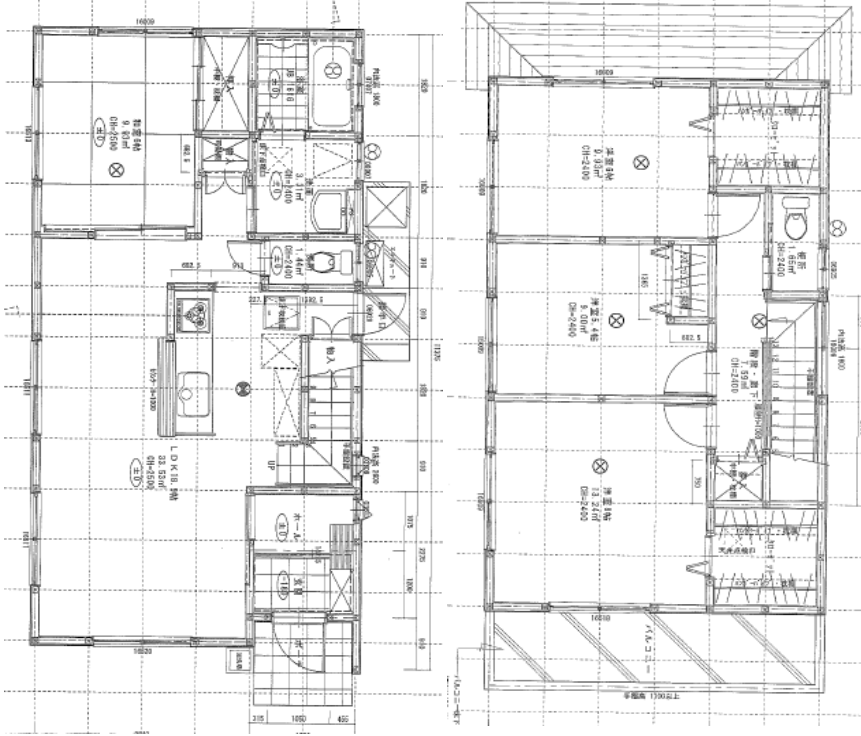
新築戸建

テクノストラクチャーの家

価格 3,180 万円 (税込)

交通

JR仙山線「愛子駅」  
徒歩 8分



1階

2階



周辺地図



設備機器	
エコキュート	
IHクッキングヒーター	
食器洗淨乾燥機	
浴室暖房換気乾燥機	

土地	所在	仙台市青葉区愛子中央2丁目55-12・55-5(1号棟)			
	面積	170.89㎡		51.69坪	
	地目	登記簿	宅地・原野	現況	宅地
	権利	所有権			
	道路	公道南側4.03m		公道西側4.83m	

建物	築年月	平成29年4月完成予定		
	面積	1F:58.79㎡・2F49.68㎡		
	構造	木造ガルバリウム鋼板葺		
	間取	4LDK		
	現況	工事中		
備考	第H28建確建築仙台都市 0386号 平成28年8月10日			

設備	上水道	公営	下水道	公営
	電気	東北電力	ガス	オール電化

法令制限	都市計画	内	市街化区域	
	用途地域	第二種中高層住居専用地域		
	建蔽率	60%	容積率	200%
	防火指定	22条区域	高度地区	第2種
	その他法令上の制限	下水道処理区域		

※図面と現況が相違する場合は現況を優先します。

宮城県知事 (3) 5303号

〒989-3124 仙台市青葉区上愛子字蛇台原62

全日本不動産協会会員

不動産保証協会会員



Kyoudaiの家

株式会社 協大工業

TEL 022-391-0721

取引態様/売主

FAX 022-391-0722

手数料 3% (税別)

URL <http://www.kyoudai.co.jp>

情報公開日/29.1.20